

2026 年月 6-7 月份登記配售的普通墓地

<<墓地名單>>

序	墳場	字	段	台	號
1)	香港仔	悲	11	19	2
2)	香港仔	因	12	10	27
3)	香港仔	縻	15	18	2
4)	香港仔	節	16	11	56
5)	香港仔	連甲	18	28	7
6)	荃灣	陞	5	8	13
7)	荃灣	世	10	4	32
8)	荃灣	樂	15	9	40
9)	柴灣		1	1	3
10)	柴灣		1	1	15
11)	柴灣		1	1	18
12)	柴灣		1	1	23
13)	柴灣		1	2	2
14)	柴灣		1	2	4
15)	柴灣		1	3	17
16)	柴灣		1	3	22
17)	柴灣		1	4	8
18)	柴灣		1	4	20
19)	柴灣		1	4	24
20)	柴灣		1	5	1
21)	柴灣		1	5	5
22)	柴灣		1	6	11
23)	柴灣		1	7	9
24)	柴灣		1	7	34
25)	柴灣		1	8	2
26)	柴灣		1	9	1
27)	柴灣		1	13	12
28)	柴灣		2	1	2
29)	柴灣		2	1	4
30)	柴灣		2	1	14

序	墳場	字	段	台	號
31)	柴灣		2	1	17
32)	柴灣		2	1	21
33)	柴灣		2	1	28
34)	柴灣		2	1	44
35)	柴灣		2	1	50
36)	柴灣		2	2	14
37)	柴灣		2	2	31
38)	柴灣		2	2	41
39)	柴灣		2	4	4
40)	柴灣		2	4	9
41)	柴灣		2	4	12
42)	柴灣		2	4	22
43)	柴灣		2	4	28
44)	柴灣		2	5	16
45)	柴灣		2	5	27
46)	柴灣		2	11	1
47)	柴灣		2	11	9
48)	柴灣		2	11	11
49)	柴灣		2	11	19
50)	柴灣		2	12	5
51)	柴灣		2	12	10
52)	柴灣		2	13	8
53)	柴灣		2	13	29
54)	柴灣		3	1	11
55)	柴灣		3	1	18
56)	柴灣		3	1	31
57)	柴灣		3	1	36
58)	柴灣		3	1	40
59)	柴灣		3	1	45
60)	柴灣		3	2	6

2026年6-7月份登記配售的普通墓地

<<墓地名單>>

序	墳場	字	段	台	號
61)	柴灣		3	2	8
62)	柴灣		3	2	12
63)	柴灣		3	2	28
64)	柴灣		3	2	31
65)	柴灣		3	3	10
66)	柴灣		3	3	17
67)	柴灣		3	3	26
68)	柴灣		3	4	3
69)	柴灣		3	4	15
70)	柴灣		3	5	7
71)	柴灣		3	5	13
72)	柴灣		3	5	17
73)	柴灣		3	6	10
74)	柴灣		3	6	23
75)	柴灣		3	8	14
76)	柴灣		3	9	28
77)	柴灣		3	10	4
78)	柴灣		3	10	14
79)	柴灣		3	10	19
80)	柴灣		3	10	21
81)	柴灣		3	10	28
82)	柴灣		3	10	51
83)	柴灣		3	10	60
84)	柴灣		3	11	31
85)	柴灣		3	11	46
86)	柴灣		3	12	23
87)	柴灣		3	12	26
88)	柴灣		4	1	4
89)	柴灣		4	1	13
90)	柴灣		4	1	16

序	墳場	字	段	台	號
91)	柴灣		4	2	6
92)	柴灣		4	2	17
93)	柴灣		4	2	20
94)	柴灣		4	2	26
95)	柴灣		4	3	1
96)	柴灣		4	3	7
97)	柴灣		4	3	32
98)	柴灣		4	4	11
99)	柴灣		4	5	11
100)	柴灣		4	5	23
101)	柴灣		4	7	10
102)	柴灣		4	7	17
103)	柴灣		4	7	19
104)	柴灣		4	7	23
105)	柴灣		4	7	52
106)	柴灣		4	8	2
107)	柴灣		4	8	10
108)	柴灣		4	8	12
109)	柴灣		4	9	16
110)	柴灣		4	9	19
111)	柴灣		4	9	28
112)	柴灣		4	9	43
113)	柴灣		4	10	1
114)	柴灣		4	10	5
115)	柴灣		4	10	30
116)	柴灣		4	10	40
117)	柴灣		4	11	23
118)	柴灣		4	11	26
119)	柴灣		4	11	29
120)	柴灣		4	11	40

2026 年 6-7 月份登記配售的普通墓地

<<墓地名單>>

序	墳場	字	段	台	號
121)	柴灣		4	12	18
122)	柴灣		5	1	2
123)	柴灣		5	2	2
124)	柴灣		5	2	15
125)	柴灣		5	2	24
126)	柴灣		5	2	32
127)	柴灣		5	2	36
128)	柴灣		5	3	6
129)	柴灣		5	3	9
130)	柴灣		5	3	12
131)	柴灣		5	3	42
132)	柴灣		5	3	52
133)	柴灣		5	3	58
134)	柴灣		5	4	4
135)	柴灣		5	4	10
136)	柴灣		5	4	21
137)	柴灣		5	5	9
138)	柴灣		5	5	13
139)	柴灣		5	5	16
140)	柴灣		5	5	21
141)	柴灣		5	6	11
142)	柴灣		5	6	30
143)	柴灣		5	7	1
144)	柴灣		5	7	3
145)	柴灣		5	7	6
146)	柴灣		5	7	15
147)	柴灣		5	7	21
148)	柴灣		5	7	32
149)	柴灣		5	8	17
150)	柴灣		5	8	21

序	墳場	字	段	台	號
151)	柴灣		5	8	33
152)	柴灣		5	8	40
153)	柴灣		5	8	42
154)	柴灣		5	9	4
155)	柴灣		5	9	11
156)	柴灣		5	9	13
157)	柴灣		5	10	22
158)	柴灣		5	10	35
159)	柴灣		5	10	38
160)	柴灣		5	10	40
161)	柴灣		5	10	84
162)	柴灣		5	11	10
163)	柴灣		5	11	28
164)	柴灣		5	11	45
165)	柴灣		5	11	47
166)	柴灣		5	11	59
167)	柴灣		5	11	64
168)	柴灣		5	11	94
169)	柴灣		5	11	97
170)	柴灣		5	11	100
171)	柴灣		5	11	141
172)	柴灣		6	1	5
173)	柴灣		6	1	32
174)	柴灣		6	1	46
175)	柴灣		6	1	51
176)	柴灣		6	2	23
177)	柴灣		6	3	14
178)	柴灣		6	3	29
179)	柴灣		6	3	34
180)	柴灣		6	4	28

2026 年 6-7 月份登記配售的普通墓地

<<墓地名單>>

序	墳場	字	段	台	號
181)	柴灣		6	4	37
182)	柴灣		6	4	43
183)	柴灣		6	4	90
184)	柴灣		6	5	2
185)	柴灣		6	5	15
186)	柴灣		6	5	18
187)	柴灣		6	5	34
188)	柴灣		6	5	66
189)	柴灣		6	5	69
190)	柴灣		6	6	45
191)	柴灣		6	7	2
192)	柴灣		6	7	19
193)	柴灣		6	7	32
194)	柴灣		7	2	8
195)	柴灣		7	2	35
196)	柴灣		7	2	43
197)	柴灣		8	1	8
198)	柴灣		8	1	22
199)	柴灣		8	2	5
200)	柴灣		8	2	17
201)	柴灣		8	2	35
202)	柴灣		8	4	1
203)	柴灣		8	4	12
204)	柴灣		8	4	35
205)	柴灣		8	4	51
206)	柴灣		9	1	27
207)	柴灣		9	3	19
208)	柴灣		9	3	25
209)	柴灣		9	5	60
210)	柴灣		9	6	2

序	墳場	字	段	台	號
211)	柴灣		9	6	23
212)	柴灣		9	6	48
213)	柴灣		9	7	6
214)	柴灣		9	7	70
215)	柴灣		9	7	86
216)	柴灣		9	8	23
217)	柴灣		9	9	35
218)	柴灣		12	4	2
219)	柴灣		12	4	5
220)	柴灣		12	4	7
221)	柴灣		12	4	9
222)	柴灣		12	4	11
223)	柴灣		12	4	15
224)	柴灣		12	4	17
225)	柴灣		12	4	20
226)	柴灣		12	4	23
227)	柴灣		12	4	25
228)	柴灣		12	4	27
229)	柴灣		12	4	29
230)	柴灣		12	4	31
231)	柴灣		12	4	33
232)	柴灣		12	4	35
233)	柴灣		12	4	37
234)	柴灣		12	4	39
235)	柴灣		12	4	41
236)	柴灣		12	4	46
237)	柴灣		16	2	3
238)	柴灣		16	2	5
239)	柴灣		16	2	7
240)	柴灣		16	2	9

2026年6-7月份登記配售的普通墓地

<<墓地名單>>

序	墳場	字	段	台	號
241)	柴灣		16	2	11
242)	柴灣		16	2	13
243)	柴灣		16	2	15
244)	柴灣		16	2	17
245)	柴灣		16	2	19
246)	柴灣		16	2	21
247)	柴灣		16	2	23
248)	柴灣		16	2	25
249)	柴灣		16	2	27
250)	柴灣		16	2	29
251)	柴灣		16	2	31
252)	柴灣		16	2	33
253)	柴灣		16	2	35
254)	柴灣		16	2	37
255)	柴灣		16	2	39
256)	柴灣		16	2	41
257)	柴灣		16	2	43
258)	柴灣		16	2	45
259)	柴灣		16	2	47
260)	柴灣		16	2	49
261)	柴灣		16	2	51
262)	柴灣		16	2	53
263)	柴灣		16	2	55
264)	柴灣		16	2	57
265)	柴灣		16	2	59
266)	柴灣		16	2	61
267)	柴灣	忘	22	7	26
268)	柴灣	知	23	13	3
269)	柴灣	珠	24	4	21
270)	柴灣	皇	25	26	1

序	墳場	字	段	台	號
271)	柴灣	豈	25	30	68
272)	柴灣	名	25	36	12
273)	柴灣	秋	27	16	4
274)	柴灣	草	28	15	46
275)	柴灣	木	28	16	38
276)	柴灣	難	29	5	34
277)	柴灣	王	30	2	25
278)	柴灣	王	30	2	27
279)	柴灣	吊	31	8	16
280)	柴灣	伏	32	12	23
281)	柴灣	羌	32	14	4
282)	將軍澳		12	12	13
283)	將軍澳		12	14	22
284)	將軍澳		16	9	23
285)	將軍澳		16	9	25
286)	將軍澳		16	9	27
287)	將軍澳		16	9	31
288)	將軍澳		16	9	33
289)	將軍澳		16	9	35
290)	將軍澳		16	9	37
291)	將軍澳		16	9	42
292)	將軍澳		16	10	34
293)	將軍澳		16	10	40
294)	將軍澳		16	10	42
295)	將軍澳		16	10	44
296)	將軍澳		16	10	50
297)	將軍澳		18	2	11
298)	將軍澳		18	4	28
299)	將軍澳		18	6	27
300)	將軍澳		18	9	37

2026 年 6-7 月份登記配售的普通墓地

<<墓地名單>>

序	墳場	字	段	台	號
301)	將軍澳		18	11	29
302)	將軍澳		18	13	30
303)	將軍澳		18	13	47
304)	將軍澳		18	13	91
305)	將軍澳		18	15	32
306)	將軍澳		18	16	32
307)	將軍澳		18	17	60
308)	將軍澳		18	17	65
309)	將軍澳		18	18	36
310)	將軍澳		18	18	51
311)	將軍澳		18	19	38
312)	將軍澳		18	19	49
313)	將軍澳		18	19	56
314)	將軍澳		18	19	69
315)	將軍澳		18	20	50
316)	將軍澳		18	20	60
317)	將軍澳		18	20	70
318)	將軍澳		18	20	75
319)	將軍澳		18	20	79
320)	將軍澳		18	21	34
321)	將軍澳		18	21	40
322)	將軍澳		18	21	54
323)	將軍澳		18	21	58
324)	將軍澳		18	21	61
325)	將軍澳		18	21	67
326)	將軍澳		18	21	74
327)	將軍澳		18	21	79
328)	將軍澳		18	22	4
329)	將軍澳		18	22	35
330)	將軍澳		18	22	55

序	墳場	字	段	台	號
331)	將軍澳		18	22	65
332)	將軍澳		18	22	82
333)	將軍澳		18	23	43
334)	將軍澳		18	23	53
335)	將軍澳		18	23	57
336)	將軍澳		18	23	67
337)	將軍澳		18	24	3
338)	將軍澳		18	24	16
339)	將軍澳		18	24	20
340)	將軍澳		18	24	27
341)	將軍澳		18	24	34
342)	將軍澳		18	24	44
343)	將軍澳		18	24	47
344)	將軍澳		18	24	51
345)	將軍澳		18	24	61
346)	將軍澳		18	24	77
347)	將軍澳		18	25	3
348)	將軍澳		18	25	40
349)	將軍澳		18	25	42
350)	將軍澳		18	25	45
351)	將軍澳		18	25	50
352)	將軍澳		18	25	53
353)	將軍澳		18	25	57
354)	將軍澳		18	25	80
355)	將軍澳		18	25	82
356)	將軍澳		18	25	87
357)	將軍澳		18	26	14
358)	將軍澳		18	26	17
359)	將軍澳		18	26	21
360)	將軍澳		18	26	25

2026 年 6-7 月份登記配售的普通墓地

<<墓地名單>>

序	墳場	字	段	台	號
361)	將軍澳		18	26	30
362)	將軍澳		18	27	3
363)	將軍澳		18	27	7
364)	將軍澳		18	27	13
365)	將軍澳		18	27	23
366)	將軍澳		18	27	27
367)	將軍澳		18	28	2
368)	將軍澳		18	28	9
369)	將軍澳		18	28	12
370)	將軍澳		18	28	18
371)	將軍澳		18	28	36
372)	將軍澳		18	28	39
373)	將軍澳		18	28	46
374)	將軍澳		18	28	48
375)	將軍澳		18	28	59
376)	將軍澳		18	28	67
377)	將軍澳		18	28	75
378)	將軍澳		18	28	77
379)	將軍澳		18	28	84
380)	將軍澳		18	29	5
381)	將軍澳		18	29	16
382)	將軍澳		18	29	40
383)	將軍澳		18	29	64
384)	將軍澳		18	29	71
385)	將軍澳		18	29	81
386)	將軍澳		18	29	84
387)	將軍澳		18	30	7
388)	將軍澳		18	30	10
389)	將軍澳		18	30	13
390)	將軍澳		18	30	15

序	墳場	字	段	台	號
391)	將軍澳		18	30	18
392)	將軍澳		18	30	32
393)	將軍澳		18	30	36
394)	將軍澳		18	30	45
395)	將軍澳		18	30	55
396)	將軍澳		18	30	63
397)	將軍澳		18	30	65
398)	將軍澳		18	30	67
399)	將軍澳		18	30	69
400)	將軍澳		18	30	73
401)	將軍澳		18	30	77
402)	將軍澳		18	30	84
403)	將軍澳		18	31	15
404)	將軍澳		18	31	17
405)	將軍澳		18	31	21
406)	將軍澳		18	31	23
407)	將軍澳		18	31	32
408)	將軍澳		18	31	38
409)	將軍澳		18	31	56
410)	將軍澳		18	31	60
411)	將軍澳		18	31	64
412)	將軍澳		18	31	71
413)	將軍澳		18	31	73
414)	將軍澳		18	31	78
415)	將軍澳		18	31	81
416)	將軍澳		18	31	83
417)	將軍澳		18	32	14
418)	將軍澳		18	32	16
419)	將軍澳		18	32	18
420)	將軍澳		18	32	22

2026 年 6-7 月份登記配售的普通墓地

<<墓地名單>>

序	墳場	字	段	台	號
421)	將軍澳		18	32	30
422)	將軍澳		18	32	34
423)	將軍澳		18	32	36
424)	將軍澳		18	32	43
425)	將軍澳		18	32	55
426)	將軍澳		18	32	57
427)	將軍澳		18	32	69
428)	將軍澳		18	32	72
429)	將軍澳		18	32	79
430)	將軍澳		18	33	4
431)	將軍澳		18	33	9
432)	將軍澳		18	33	21
433)	將軍澳		18	33	25
434)	將軍澳		18	33	28
435)	將軍澳		18	33	42
436)	將軍澳		18	33	46
437)	將軍澳		18	33	52
438)	將軍澳		18	33	57
439)	將軍澳		18	34	3
440)	將軍澳		18	34	6
441)	將軍澳		18	34	12
442)	將軍澳		18	34	14

序	墳場	字	段	台	號
443)	將軍澳		18	34	16
444)	將軍澳		18	34	23
445)	將軍澳		18	34	32
446)	將軍澳		18	35	5
447)	將軍澳		18	35	8
448)	將軍澳		18	35	13
449)	將軍澳		27	3	1
450)	將軍澳		27	3	3
451)	將軍澳		27	3	5
452)	將軍澳		27	3	7
453)	將軍澳		27	3	9
454)	將軍澳		27	3	11
455)	將軍澳		27	3	13
456)	將軍澳		27	3	15
457)	將軍澳		27	3	17
458)	將軍澳		27	3	23
459)	將軍澳		27	3	25
460)	將軍澳		27	3	27
461)	將軍澳		27	3	29
462)	將軍澳		27	3	31
463)	將軍澳		27	3	35
464)	將軍澳		27	3	37

華人永遠墳場管理委員會

香港仔華人永遠墳場

「悲」字 (即 11 段 19 台) 2 號

樓梯及入口	1	2	3	4/5		6	7	8/9		10	11	12	13	14	15	16	17	18	19	20	樓梯及入口
	21	▼ *	23	24	25	26	27	28	29	31		32/33		34	35	36	37	38/39		40	
										30											

(全台共有 40 個墳位)

附註： ▼ 代表墳地及墓碑方向。

* 運送棺木有困難。

此平面圖只供參考

建議持證人到實地考察為準

華人永遠墳場管理委員會

香港仔華人永遠墳場

「因」字 (即 12 段 10 台) 27 號

樓梯及入口	1	2	3	4	5	6	7	8	9	10/11	12	13/14	15	16	17	18	19/20	21/22/23	24	25	26	樓梯及入口
	27 ▼ *	28	29	30/31	32	33	34	35	36	37	38	39	40	41/42	43	44	45	46	47	48/49	50	

(全台共有 52 個墳位)

附註： ▼ 代表墳地及墓碑方向。

* 運送棺木有困難。

此平面圖只供參考
建議持證人到實地考察為準

華人永遠墳場管理委員會

香港仔華人永遠墳場

「縻」字 (15 段18 台) 2 號

	1	2	3	4	5	6	樓 梯
		▼					
7	8	9	10	11	12	13	

(全台共有 13 個墳位)

附註：▼代表墳地及墓碑方向。

* 運送棺木有困難。

此平面圖只供參考

建議持證人到實地考察為準

華人永遠墳場管理委員會

香港仔華人永遠墳場

「節」字 (即 16 段 11 台) 56 號

樓梯及入口	32	31	30	29	28	27	26	25	24	23	22	21	20/19	18	17	16	15	14	13	12	11	10	9	8	7	6	5	4	3	2	1	樓梯及入口
	64	63	62	61	60	59	58	57	56 ▼ *	55/54	53	52	51	50	49	48	47/46	45	44	43	42	41	40	39	38	37	36	35	34	33		

(全台共有 64 個墳位)

附註： ▼ 代表墳地及墓碑方向。

* 運送棺木有困難。

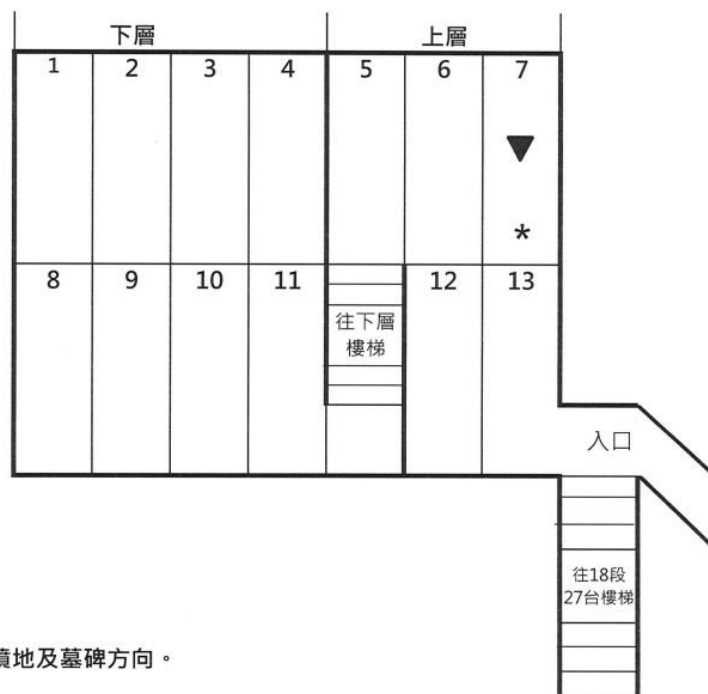
此平面圖只供參考

建議持證人到實地考察為準

華人永遠墳場管理委員會

香港仔華人永遠墳場

「連甲」字 (即 18 段 28 台) 7 號



(全台共有 13 個墳位)

附註： ▼ 代表墳地及墓碑方向。

* 運送棺木有困難。

此平面圖只供參考
建議持證人到實地考察為準

華人永遠墳場管理委員會
荃灣華人永遠墳場

「世」字 (即10段 4台) 32 號

										14	13	12	...	5	4	3	2	1
44	43	...	35	34	33	32 ▼ *	31	30	29	28	27	26	...	19	18	17	16	15
74	73	...	65	64	63	62	61	60	59	58	57	56	...	49	48	47	46	45

(全台共有74幅墓地)

附註：▼ 代表墓地及墓碑方向

 * 運送棺木有困難

此平面圖只供參考
建議持證人到實地考察為準

華人永遠墳場管理委員會
荃灣華人永遠墳場

「陸」字 5 段 8 台 13 號

16	15	14	13 ▼ *	12	11	10	9	8	7	6	5	4	3	2	1
32	31	30	29	28	27	26	25	24	23	22	21	20	19	18	17

(全台共有32幅墓地)

附註：▼ 代表墓地及墓碑方向

* 運送棺木有困難

此平面圖只供參考
建議持證人到實地考察為準

華人永遠墳場管理委員會
荃灣華人永遠墳場

「樂」字 (即 15 段 9 台) 40 號

56	55	...	43	42	41	40 ▼ *	39	38	37	36	35	34	33	2	1
112	111	...	99	98	97	96	95	94	93	92	91	90	89	58	57

(全台共有112幅墓地)

附註：▼ 代表墓地及墓碑方向

* 運送棺木有困難

此平面圖只供參考
建議持證人到實地考察為準

華人永遠墳場管理委員會
柴灣華人永遠墳場

1 段 1 台 (3 、 15 、 18 、 23 號)

樓 梯	19	18 ▼	17	16	15 ▼	14	13	12	11	10	9	8	7	6	5	4	3 ▼	2	1
			36	35	34	33	32	31	30	29	28	27	26	25	24	23 ▼	22	21	20

(全台共有36幅墓地)

附註：▼ 代表墓地及墓碑方向

* 運送棺木有困難

此平面圖只供參考
建議持證人到實地考察為準

華人永遠墳場管理委員會
柴灣華人永遠墳場
1段2台(2、4號)

樓 梯		19	18	17	16	15	14	13	12	11	10	9	8	7	6	5	4 ▼	3	2 ▼	1
	39	38	37	36	35	34	33	32	31	30	29	28	27	26	25	24	23	22	21	20

(全台共有39幅墓地)

附註：▼ 代表墓地及墓碑方向

* 運送棺木有困難

此平面圖只供參考
建議持證人到實地考察為準

華人永遠墳場管理委員會
柴灣華人永遠墳場
1 段 3 台 (17、22 號)

樓梯		19	18	17 ▼	16	15	14	13	12	11	10	9	8	7	6	5	4	3	2	1
	39	38	37	36	35	34	33	32	31	30	29	28	27	26	25	24	23	22 ▼	21	20

(全台共有39幅墓地)

附註：▼ 代表墓地及墓碑方向

* 運送棺木有困難

此平面圖只供參考
建議持證人到實地考察為準

華人永遠墳場管理委員會
柴灣華人永遠墳場
1 段 4 台 (8 、 20 、 24 號)

樓 梯		19	18	17	16	15	14	13	12	11	10	9	8 ▼	7	6	5	4	3	2	1
		39	38	37	36	35	34	33	32	31	30	29	28	27	26	25	24 ▼	23	22	21

(全台共有39幅墓地)

附註：▼ 代表墓地及墓碑方向

* 運送棺木有困難

此平面圖只供參考
建議持證人到實地考察為準

華人永遠墳場管理委員會
柴灣華人永遠墳場
1 段 5 台 (1、5 號)

樓 梯		19	18	17	16	15	14	13	12	11	10	9	8	7	6	5 ▼	4	3	2	1 ▼
	39	38	37	36	35	34	33	32	31	30	29	28	27	26	25	24	23	22	21	20

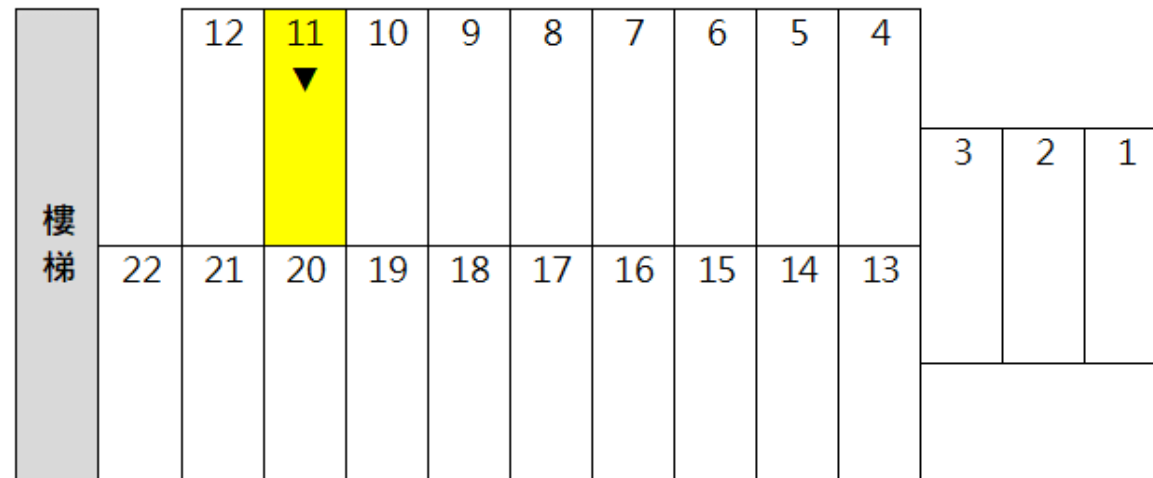
(全台共有39幅墓地)

附註：▼ 代表墓地及墓碑方向

* 運送棺木有困難

此平面圖只供參考
建議持證人到實地考察為準

華人永遠墳場管理委員會
柴灣華人永遠墳場
1 段 6 台 (11 號)



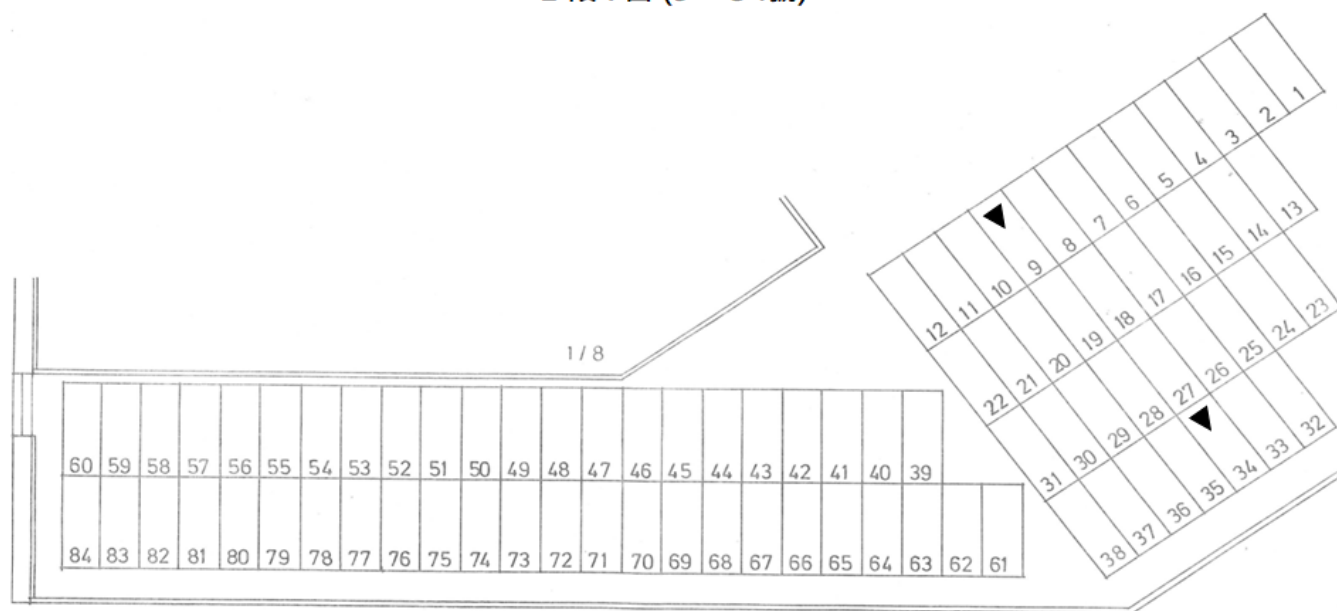
(全台共有22幅墓地)

附註：▼ 代表墓地及墓碑方向

* 運送棺木有困難

此平面圖只供參考
 建議持證人到實地考察為準

華人永遠墳場管理委員會
柴灣華人永遠墳場
1段7台(9、34號)

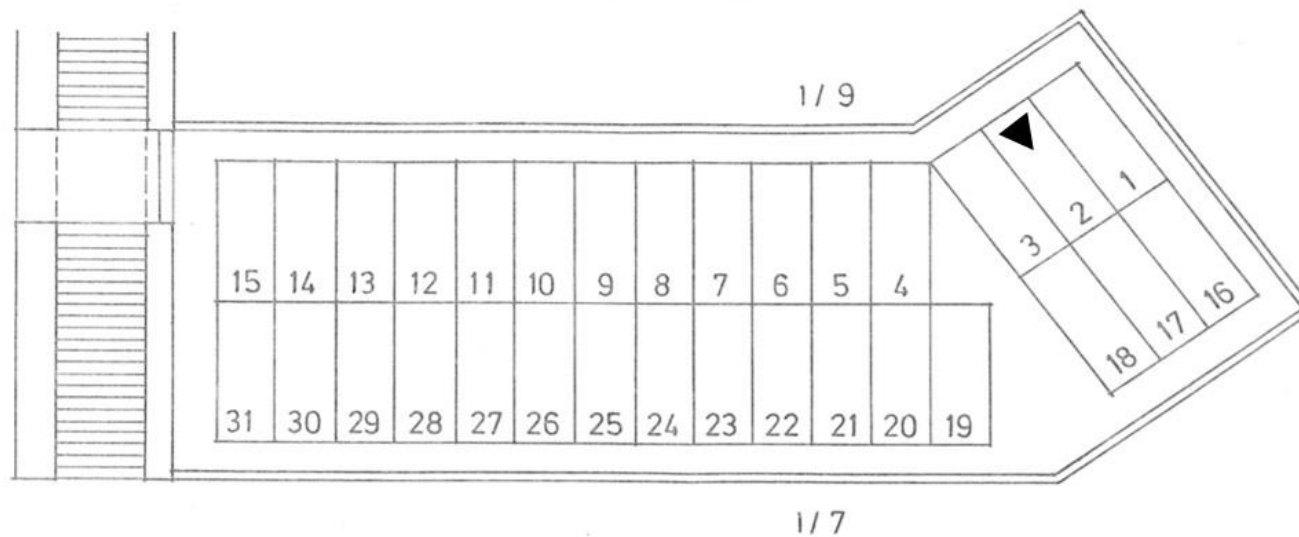


(全台共有84幅墓地)

附註：▼ 代表墓地及墓碑方向
* 運送棺木有困難

此平面圖只供參考
建議持證人到實地考察為準

華人永遠墳場管理委員會
柴灣華人永遠墳場
1段8台2號



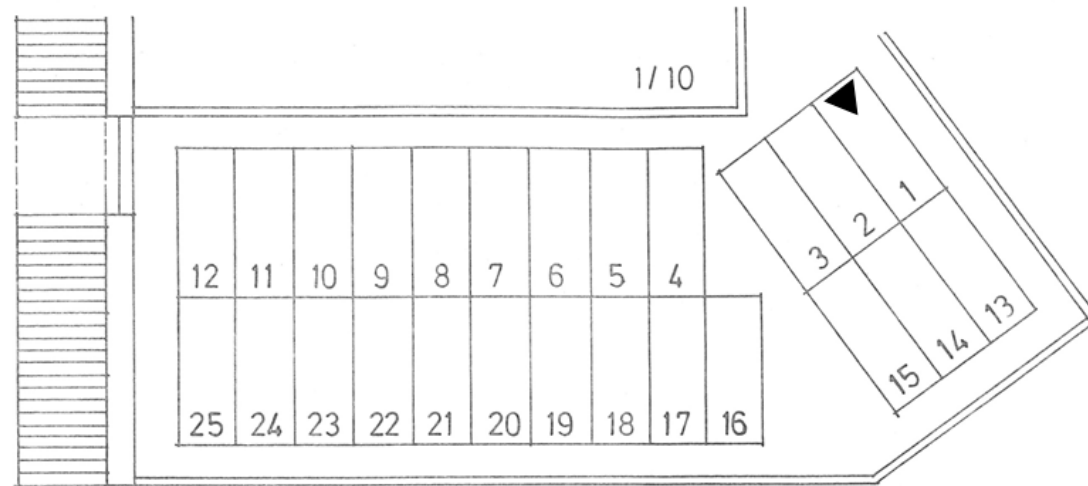
(全台共有31幅墓地)

附註：▼ 代表墓地及墓碑方向
* 運送棺木有困難

此平面圖只供參考
建議持證人到實地考察為準

華人永遠墳場管理委員會
柴灣華人永遠墳場

1 段 9 台 1 號



(全台共有25幅墓地)

附註：▼ 代表墓地及墓碑方向
* 運送棺木有困難

此平面圖只供參考
建議持證人到實地考察為準

華人永遠墳場管理委員會
柴灣華人永遠墳場
1段13台(12號)



(全台共有38幅墓地)

附註：▼代表墓地及墓碑方向
* 運送棺木有困難

此平面圖只供參考
建議持證人到實地考察為準

華人永遠墳場管理委員會
柴灣華人永遠墳場

2段1台(2、4、14、17、21、28、44、50號)

	31	30	29	28 ▼	27	26	25	24	23	22	21 ▼	20	19	18	17 ▼	16	15	14 ▼	13	12	11	10	9	8	7	6	5	4 ▼	3	2 ▼	1	
樓梯	58	57	56	55	54	53	52	51	50 ▼	49	48	47	46	45	44 ▼	43	42	41	40					39	38	37	36	35	34	33	32	樓梯

(全台共有58幅墓地)

附註：▼代表墓地及墓碑方向

* 運送棺木有困難

此平面圖只供參考
建議持證人到實地考察為準

華人永遠墳場管理委員會
柴灣華人永遠墳場
2 段 2 台 (14、31、41 號)

	31 ▼	30	29	28	27	26	25	24	23	22	21	20	19	18	17	16	15	14 ▼	13	12	11	10	9	8	7	6	5	4	3	2	1	
樓 梯	62	61	60	59	58	57	56	55	54	53	52	51	50	49	48	47	46	45	44	43	42	41 ▼	40	39	38	37	36	35	34	33	32	樓 梯

(全台共有62幅墓地)

附註：▼ 代表墓地及墓碑方向

* 運送棺木有困難

此平面圖只供參考
建議持證人到實地考察為準

華人永遠墳場管理委員會
柴灣華人永遠墳場
2段4台(4、9、12、22、28號)

	31	30	29	28 ▼	27	26	25	24	23	22 ▼	21	20	19	18	17	16	15	14	13	12 ▼	11	10	9 ▼	8	7	6	5	4 ▼	3	2	1	
樓梯	62	61	60	59	58	57	56	55	54	53	52	51	50	49	48	47	46	45	44	43	42	41	40	39	38	37	36	35	34	33	32	樓梯

(全台共有62幅墓地)

附註：▼代表墓地及墓碑方向

* 運送棺木有困難

此平面圖只供參考
建議持證人到實地考察為準

華人永遠墳場管理委員會
 柴灣華人永遠墳場
 2段5台(16、27號)

	31	30	29	28	27 ▼	26	25	24	23	22	21	20	19	18	17	16 ▼	15	14	13	12	11	10	9	8	7	6	5	4	3	2	1	
樓梯	62	61	60	59	58	57	56	55	54	53	52	51	50	49	48	47	46	45	44	43	42	41	40	39	38	37	36	35	34	33	32	樓梯

(全台共有62幅墓地)

附註：▼ 代表墓地及墓碑方向

* 運送棺木有困難

此平面圖只供參考
 建議持證人到實地考察為準

華人永遠墳場管理委員會
柴灣華人永遠墳場

2 段 11 台 (1、9、11、19號)

樓梯	31	30	29	28	27	26	25	24	23	22	21	20	19 ▼	18	17	16	15	14	13	12	11 ▼	10	9 ▼	8	7	6	5	4	3	2	1 ▼	樓梯
	62	61	60	59	58	57	56	55	54	53	52	51	50	49	48	47	46	45	44	43	42	41	40	39	38	37	36	35	34	33	32	

(全台共有62幅墓地)

附註：▼ 代表墓地及墓碑方向
* 運送棺木有困難

此平面圖只供參考
建議持證人到實地考察為準

華人永遠墳場管理委員會
柴灣華人永遠墳場
 2段 12台 (5、10號)

樓梯	31	30	29	28	27	26	25	24	23	22	21	20	19	18	17	16	15	14	13	12	11	10 ▼	9	8	7	6	5 ▼	4	3	2	1	樓梯
	62	61	60	59	58	57	56	55	54	53	52	51	50	49	48	47	46	45	44	43	42	41	40	39	38	37	36	35	34	33	32	

(全台共有62幅墓地)

附註：▼ 代表墓地及墓碑方向

* 運送棺木有困難

此平面圖只供參考
建議持證人到實地考察為準

華人永遠墳場管理委員會
柴灣華人永遠墳場

3 段 1 台 (11、18、31、36、40、45 號)

樓 梯	31 ▼	30	29	28	27	26	25	24	23	22	21	20	19	18 ▼	17	16	15	14	13	12	11 ▼	10	9	8	7	6	5	4	3	2	1	樓 梯
	53	52	51	50	49	48	47	46	45 ▼	44	43											42	41	40 ▼	39	38	37	36 ▼	35	34	33	

(全台共有53幅墓地)

附註：▼ 代表墓地及墓碑方向

* 運送棺木有困難

此平面圖只供參考
建議持證人到實地考察為準

華人永遠墳場管理委員會
柴灣華人永遠墳場

3段2台(6、8、12、28、31號)

	31 ▼	30	29	28 ▼	27	26	25	24	23	22	21	20	19	18	17	16	15	14	13	12 ▼	11	10	9	8 ▼	7	6 ▼	5	4	3	2	1	
樓梯	62	61	60	59	58	57	56	55	54	53	52	51	50	49	48	47	46	45	44	43	42	41	40	39	38	37	36	35	34	33	32	樓梯

(全台共有62幅墓地)

附註：▼代表墓地及墓碑方向

* 運送棺木有困難

此平面圖只供參考
建議持證人到實地考察為準

華人永遠墳場管理委員會
柴灣華人永遠墳場

3 段 3 台 (10、17、26 號)

	31	30	29	28	27	26 ▼	25	24	23	22	21	20	19	18	17 ▼	16	15	14	13	12	11	10 ▼	9	8	7	6	5	4	3	2	1	
樓梯	62	61	60	59	58	57	56	55	54	53	52	51	50	49	48	47	46	45	44	43	42	41	40	39	38	37	36	35	34	33	32	樓梯

(全台共有62幅墓地)

附註：▼ 代表墓地及墓碑方向

* 運送棺木有困難

此平面圖只供參考
建議持證人到實地考察為準

華人永遠墳場管理委員會
 柴灣華人永遠墳場
 3段4台(3、15號)

	31	30	29	28	27	26	25	24	23	22	21	20	19	18	17	16	15 ▼	14	13	12	11	10	9	8	7	6	5	4	3 ▼	2	1	
樓梯	62	61	60	59	58	57	56	55	54	53	52	51	50	49	48	47	46	45	44	43	42	41	40	39	38	37	36	35	34	33	32	樓梯

(全台共有62幅墓地)

附註：▼ 代表墓地及墓碑方向

* 運送棺木有困難

此平面圖只供參考
 建議持證人到實地考察為準

華人永遠墳場管理委員會
柴灣華人永遠墳場
3段5台(7、13、17號)

	31	30	29	28	27	26	25	24	23	22	21	20	19	18	17	16	15	14	13	12	11	10	9	8	7	6	5	4	3	2	1	
															▼				▼						▼							
樓梯	62	61	60	59	58	57	56	55	54	53	52	51	50	49	48	47	46	45	44	43	42	41	40	39	38	37	36	35	34	33	32	樓梯

(全台共有62幅墓地)

附註：▼ 代表墓地及墓碑方向

* 運送棺木有困難

此平面圖只供參考
建議持證人到實地考察為準

華人永遠墳場管理委員會

柴灣華人永遠墳場

3段6台(10、23號)

	31	30	29	28	27	26	25	24	23 ▼	22	21	20	19	18	17	16	15	14	13	12	11	10 ▼	9	8	7	6	5	4	3	2	1	
樓梯	62	61	60	59	58	57	56	55	54	53	52	51	50	49	48	47	46	45	44	43	42	41	40	39	38	37	36	35	34	33	32	樓梯

(全台共有62幅墓地)

附註：▼ 代表墓地及墓碑方向

* 運送棺木有困難

此平面圖只供參考
建議持證人到實地考察為準

華人永遠墳場管理委員會
柴灣華人永遠墳場
 3 段 8 台 14 號

樓 梯	31	30	29	28	27	26	25	24	23	22	21	20	19	18	17	16	15	14 ▼	13	12	11	10	9	8	7	6	5	4	3	2	1	樓 梯
	62	61	60	59	58	57	56	55	54	53	52	51	50	49	48	47	46	45	44	43	42	41	40	39	38	37	36	35	34	33	32	

(全台共有62幅墓地)

附註：▼ 代表墓地及墓碑方向

* 運送棺木有困難

此平面圖只供參考
建議持證人到實地考察為準

華人永遠墳場管理委員會
柴灣華人永遠墳場
3段9台28號

樓梯	31	30	29	28 ▼	27	26	25	24	23	22	21	20	19	18	17	16	15	14	13	12	11	10	9	8	7	6	5	4	3	2	1	樓梯
	62	61	60	59	58	57	56	55	54	53	52	51	50	49	48	47	46	45	44	43	42	41	40	39	38	37	36	35	34	33	32	

(全台共有62幅墓地)

附註：▼ 代表墓地及墓碑方向

* 運送棺木有困難

此平面圖只供參考
建議持證人到實地考察為準

華人永遠墳場管理委員會
柴灣華人永遠墳場

3段10台(4、14、19、21、28、51、60號)

樓梯	31	30	29	28 ▼	27	26	25	24	23	22	21 ▼	20	19 ▼	18	17	16	15	14 ▼	13	12	11	10	9	8	7	6	5	4 ▼	3	2	1	樓梯
	62	61	60 ▼	59	58	57	56	55	54	53	52	51 ▼	50	49	48	47	46	45	44	43	42	41	40	39	38	37	36	35	34	33	32	

(全台共有62幅墓地)

附註：▼代表墓地及墓碑方向

* 運送棺木有困難

此平面圖只供參考
建議持證人到實地考察為準

華人永遠墳場管理委員會
柴灣華人永遠墳場
3段11台(31、46)號

樓梯	31 ▼	30	29	28	27	26	25	24	23	22	21	20	19	18	17	16	15	14	13	12	11	10	9	8	7	6	5	4	3	2	1	樓梯
	62	61	60	59	58	57	56	55	54	53	52	51	50	49	48	47	46 ▼	45	44	43	42	41	40	39	38	37	36	35	34	33	32	

(全台共有62幅墓地)

附註：▼ 代表墓地及墓碑方向

* 運送棺木有困難

此平面圖只供參考
建議持證人到實地考察為準

華人永遠墳場管理委員會
柴灣華人永遠墳場
3段12台(23、26號)

樓 梯	31	30	29	28	27	26 ▼	25	24	23 ▼	22	21	20	19	18	17	16	15	14	13	12	11	10	9	8	7	6	5	4	3	2	1	樓 梯

(全台共有31幅墓地)

附註：▼ 代表墓地及墓碑方向

* 運送棺木有困難

此平面圖只供參考
建議持證人到實地考察為準

華人永遠墳場管理委員會
柴灣華人永遠墳場
4段1台(4、13、16號)

樓 梯	19	18	17	16 ▼	15	14	13 ▼	12	11	10	9	8	7	6	5	4 ▼	3	2	1	樓 梯

(全台共有19幅墓地)

附註：▼代表墓地及墓碑方向

* 運送棺木有困難

此平面圖只供參考
建議持證人到實地考察為準

華人永遠墳場管理委員會

柴灣華人永遠墳場

4 段 2 台 (6、17、20、26 號)

樓梯	20 ▼	19	18	17 ▼	16	15	14	13	12	11	10	9	8	7	6 ▼	5	4	3	2	1	樓梯
		39	38	37	36	35	34	33	32	31	30	29	28	27	26 ▼	25	24	23	22	21	

(全台共有39幅墓地)

附註：▼ 代表墓地及墓碑方向

* 運送棺木有困難

此平面圖只供參考
建議持證人到實地考察為準

華人永遠墳場管理委員會
柴灣華人永遠墳場
4 段 3 台 (1、7、32 號)

樓梯	21	20	19	18	17	16	15	14	13	12	11	10	9	8	7 ▼	6	5	4	3	2	1 ▼	樓梯
		41	40	39	38	37	36	35	34	33	32 ▼	31	30	29	28	27	26	25	24	23	22	

(全台共有41 幅墓地)

附註：▼ 代表墓地及墓碑方向

* 運送棺木有困難

此平面圖只供參考
建議持證人到實地考察為準

華人永遠墳場管理委員會
柴灣華人永遠墳場
 4段4台(11號)

樓梯	23	22	21	20	19	18	17	16	15	14	13	12	11 ▼	10	9	8	7	6	5	4	3	2	1	樓梯
		45	44	43	42	41	40	39	38	37	36	35	34	33	32	31	30	29	28	27	26	25	24	

(全台共有45幅墓地)

附註：▼ 代表墓地及墓碑方向

* 運送棺木有困難

此平面圖只供參考
建議持證人到實地考察為準

華人永遠墳場管理委員會
柴灣華人永遠墳場
 4段5台(11、23號)

樓梯	24	23 ▼	22	21	20	19	18	17	16	15	14	13	12	11 ▼	10	9	8	7	6	5	4	3	2	1	樓梯
		47	46	45	44	43	42	41	40	39	38	37	36	35	34	33	32	31	30	29	28	27	26	25	

(全台共有47幅墓地)

附註：▼ 代表墓地及墓碑方向

* 運送棺木有困難

此平面圖只供參考
 建議持證人到實地考察為準

華人永遠墳場管理委員會
柴灣華人永遠墳場

4段7台(10、17、19、23、52號)

樓梯	27	26	25	24	23 ▼	22	21	20	19 ▼	18	17 ▼	16	15	14	13	12	11	10 ▼	9	8	7	6	5	4	3	2	1	樓梯
		53	52 ▼	51	50	49	48	47	46	45	44	43	42	41	40	39	38	37	36	35	34	33	32	31	30	29	28	

(全台共有53幅墓地)

附註：▼ 代表墓地及墓碑方向

* 運送棺木有困難

此平面圖只供參考
建議持證人到實地考察為準

華人永遠墳場管理委員會
 柴灣華人永遠墳場
 4段8台(2、10、12號)

樓 梯	28	27	26	25	24	23	22	21	20	19	18	17	16	15	14	13	12 ▼	11	10 ▼	9	8	7	6	5	4	3	2 ▼	1	樓 梯
	56	55	54	53	52	51	50	49	48	47	46	45	44	43	42	41	40	39	38	37	36	35	34	33	32	31	30	29	

(全台共有56幅墓地)

附註：▼ 代表墓地及墓碑方向

* 運送棺木有困難

此平面圖只供參考
 建議持證人到實地考察為準

華人永遠墳場管理委員會
柴灣華人永遠墳場
4 段 9 台 (16、19、28、43 號)

樓梯	30	29	28 ▼	27	26	25	24	23	22	21	20	19 ▼	18	17	16 ▼	15	14	13	12	11	10	9	8	7	6	5	4	3	2	1	樓梯
	59	58	57	56	55	54	53	52	51	50	49	48	47	46	45	44	43 ▼	42	41	40	39	38	37	36	35	34	33	32	31		

(全台共有59 幅墓地)

附註：▼ 代表墓地及墓碑方向

* 運送棺木有困難

此平面圖只供參考
建議持證人到實地考察為準

華人永遠墳場管理委員會
柴灣華人永遠墳場
4 段 10 台 (1、5、30、40 號)

樓 梯	31	30 ▼	29	28	27	26	25	24	23	22	21	20	19	18	17	16	15	14	13	12	11	10	9	8	7	6	5 ▼	4	3	2	1 ▼	樓 梯
		61	60	59	58	57	56	55	54	53	52	51	50	49	48	47	46	45	44	43	42	41	40 ▼	39	38	37	36	35	34	33	32	

(全台共有 61 幅墓地)

附註：▼ 代表墓地及墓碑方向

* 運送棺木有困難

此平面圖只供參考
建議持證人到實地考察為準

華人永遠墳場管理委員會
柴灣華人永遠墳場
 4 段 11 台 (23、26、29、40號)

樓梯	32	31	30	29 ▼	28	27	26 ▼	25	24	23 ▼	22	21	20	19	18	17	16	15	14	13	12	11	10	9	8	7	6	5	4	3	2	1	樓梯
	64	63	62	61	60	59	58	57	56	55	54	53	52	51	50	49	48	47	46	45	44	43	42	41	40 ▼	39	38	37	36	35	34	33	

(全台共有 64 幅墓地)

附註：▼ 代表墓地及墓碑方向

* 運送棺木有困難

此平面圖只供參考
 建議持證人到實地考察為準

華人永遠墳場管理委員會
 柴灣華人永遠墳場
 4段12台18號

樓 梯	33	32	31	30	29	28	27	26	25	24	23	22	21	20	19	18 ▼ *	17	16	15	14	13	12	11	10	9	8	7	6	5	4	3	2	1	樓 梯
--------	----	----	----	----	----	----	----	----	----	----	----	----	----	----	----	--------------	----	----	----	----	----	----	----	----	---	---	---	---	---	---	---	---	---	--------

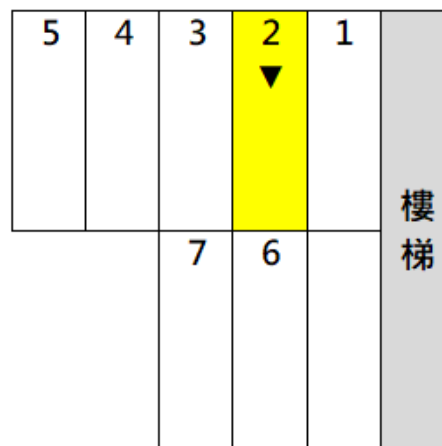
(全台共有33幅墓地)

附註：▼ 代表墓地及墓碑方向
 * 運送棺木有困難

此平面圖只供參考
 建議持證人到實地考察為準

華人永遠墳場管理委員會
柴灣華人永遠墳場

5 段 1 台 2 號



(全台共有 7 幅墓地)

附註：▼ 代表墓地及墓碑方向

* 運送棺木有困難

此平面圖只供參考
建議持證人到實地考察為準

華人永遠墳場管理委員會
柴灣華人永遠墳場

5 段 2 台 (2、15、24、32、36 號)

19	18	17	16	15 ▼	14	13	12	11	10	9	8	7	6	5	4	3	2 ▼	1	樓梯
37	36 ▼	35	34	33	32 ▼	31	30	29	28	27	26	25	24 ▼	23	22	21	20		

(全台共有 37 幅墓地)

附註：▼ 代表墓地及墓碑方向

* 運送棺木有困難

此平面圖只供參考
建議持證人到實地考察為準

華人永遠墳場管理委員會
柴灣華人永遠墳場

5 段 3 台 (6、9、12、42、52、58 號)

樓 梯	30	29	28	27	26	25	24	23	22	21	20	19	18	17	16	15	14	13	12	11	10	9	8	7	6	5	4	3	2	1	樓 梯
	60	59	58	57	56	55	54	53	52	51	50	49	48	47	46	45	44	43	42	41	40	39	38	37	36	35	34	33	32	31	

(全台共有60幅墓地)

附註：▼ 代表墓地及墓碑方向

* 運送棺木有困難

此平面圖只供參考
建議持證人到實地考察為準

華人永遠墳場管理委員會
 柴灣華人永遠墳場
 5 段 4 台 (4、10、21 號)

樓梯	30	29	28	27	26	25	24	23	22	21 ▼	20	19	18	17	16	15	14	13	12	11	10 ▼	9	8	7	6	5	4 ▼	3	2	1	樓梯
	60	59	58	57	56	55	54	53	52	51	50	49	48	47	46	45	44	43	42	41	40	39	38	37	36	35	34	33	32	31	

(全台共有 60 幅墓地)

附註：▼ 代表墓地及墓碑方向

* 運送棺木有困難

此平面圖只供參考
 建議持證人到實地考察為準

華人永遠墳場管理委員會
柴灣華人永遠墳場
5段5台(9、13、16、21號)

樓 梯	29	28	27	26	25	24	23	22	21 ▼	20	19	18	17	16 ▼	15	14	13 ▼	12	11	10	9 ▼	8	7	6	5	4	3	2	1	樓 梯
	58	57	56	55	54	53	52	51	50	49	48	47	46	45	44	43	42	41	40	39	38	37	36	35	34	33	32	31	30	

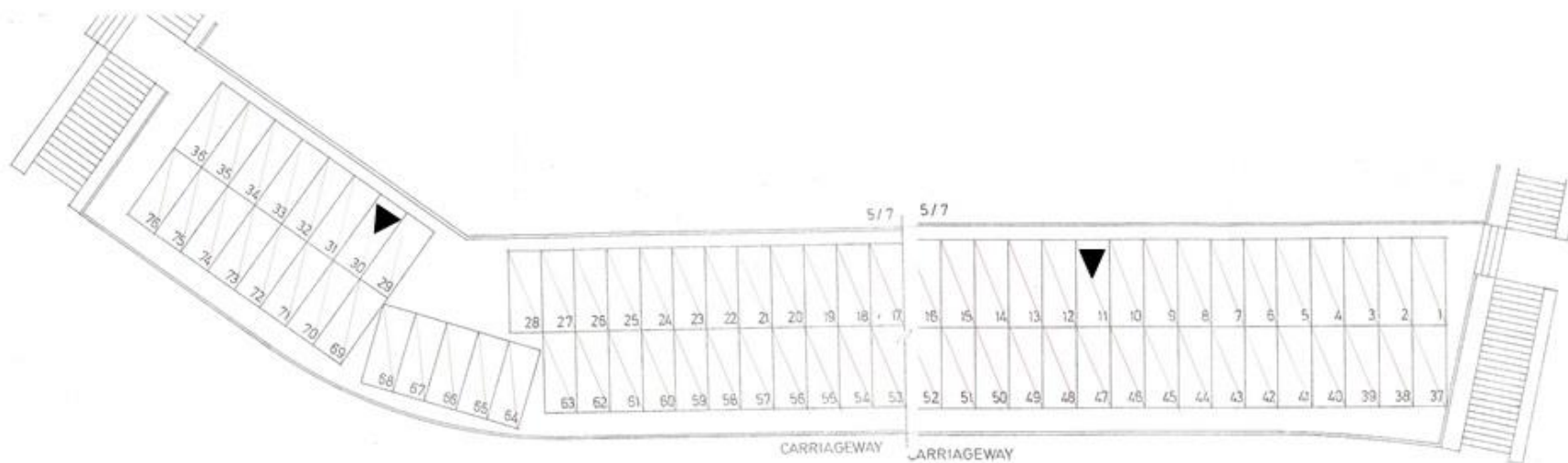
(全台共有58幅墓地)

附註：▼ 代表墓地及墓碑方向

* 運送棺木有困難

此平面圖只供參考
建議持證人到實地考察為準

華人永遠墳場管理委員會
柴灣華人永遠墳場
5段6台(11、30號)



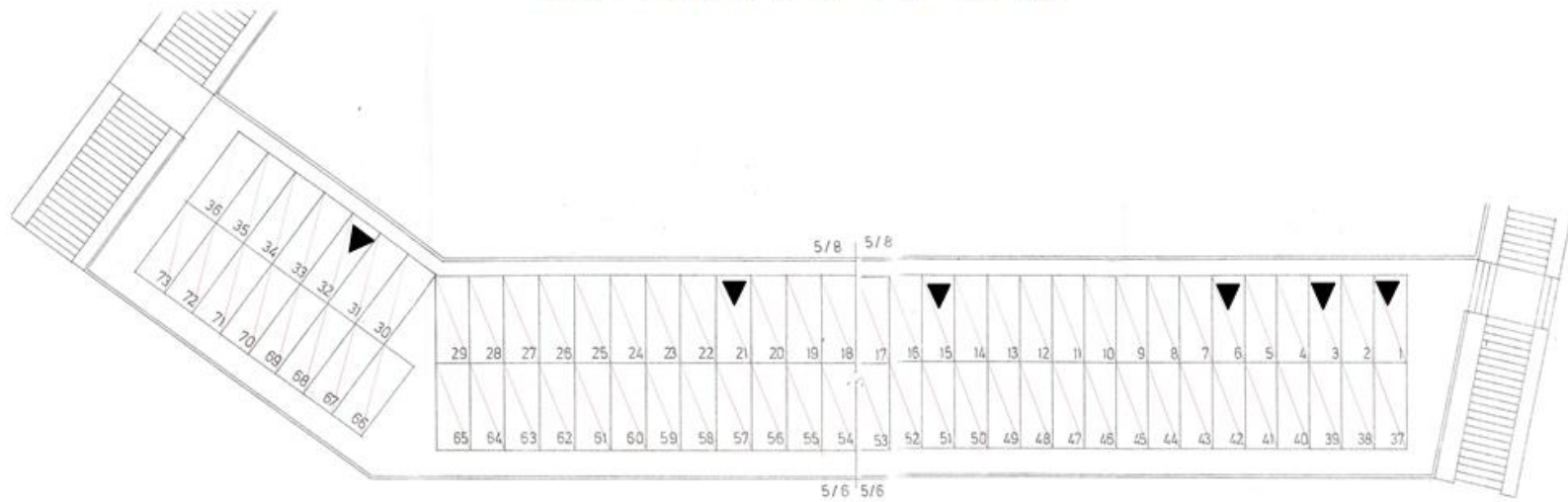
(全台共有 76 幅墓地)

附註：▼ 代表墓地及墓碑方向
* 運送棺木有困難

此平面圖只供參考
建議持證人到實地考察為準

華人永遠墳場管理委員會
柴灣華人永遠墳場

5 段 7 台(1, 3, 6, 15、21、32 號)

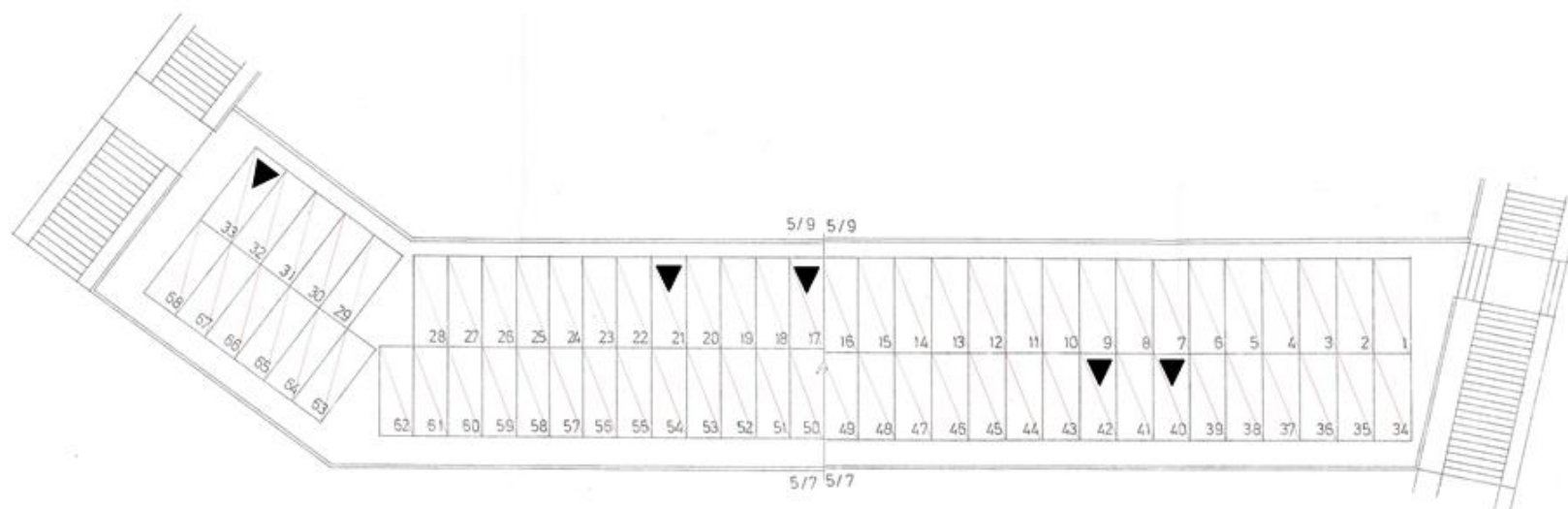


(全台共有 73 幅墓地)

附註：▼ 代表墓地及墓碑方向
* 運送棺木有困難

此平面圖只供參考
建議持證人到實地考察為準

華人永遠墳場管理委員會
 柴灣華人永遠墳場
 5 段 8 台(17,21,33,40,42號)

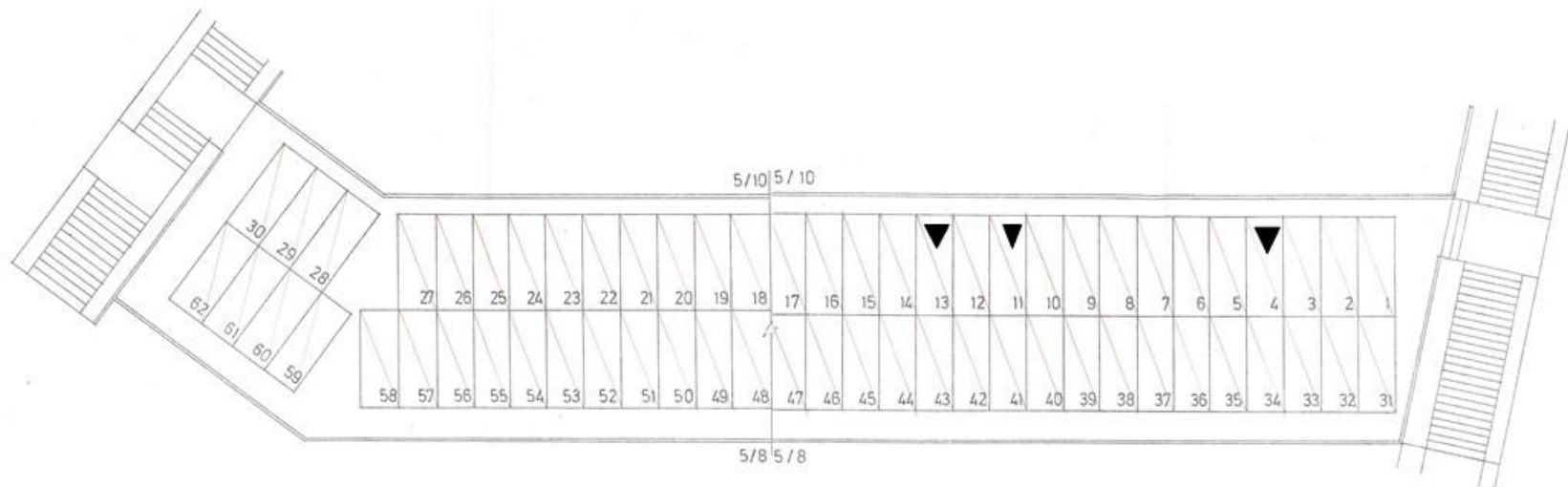


(全台共有 68 幅墓地)

附註：▼ 代表墓地及墓碑方向
 * 運送棺木有困難

此平面圖只供參考
 建議持證人到實地考察為準

華人永遠墳場管理委員會
柴灣華人永遠墳場
5段9台(4, 11, 13號)



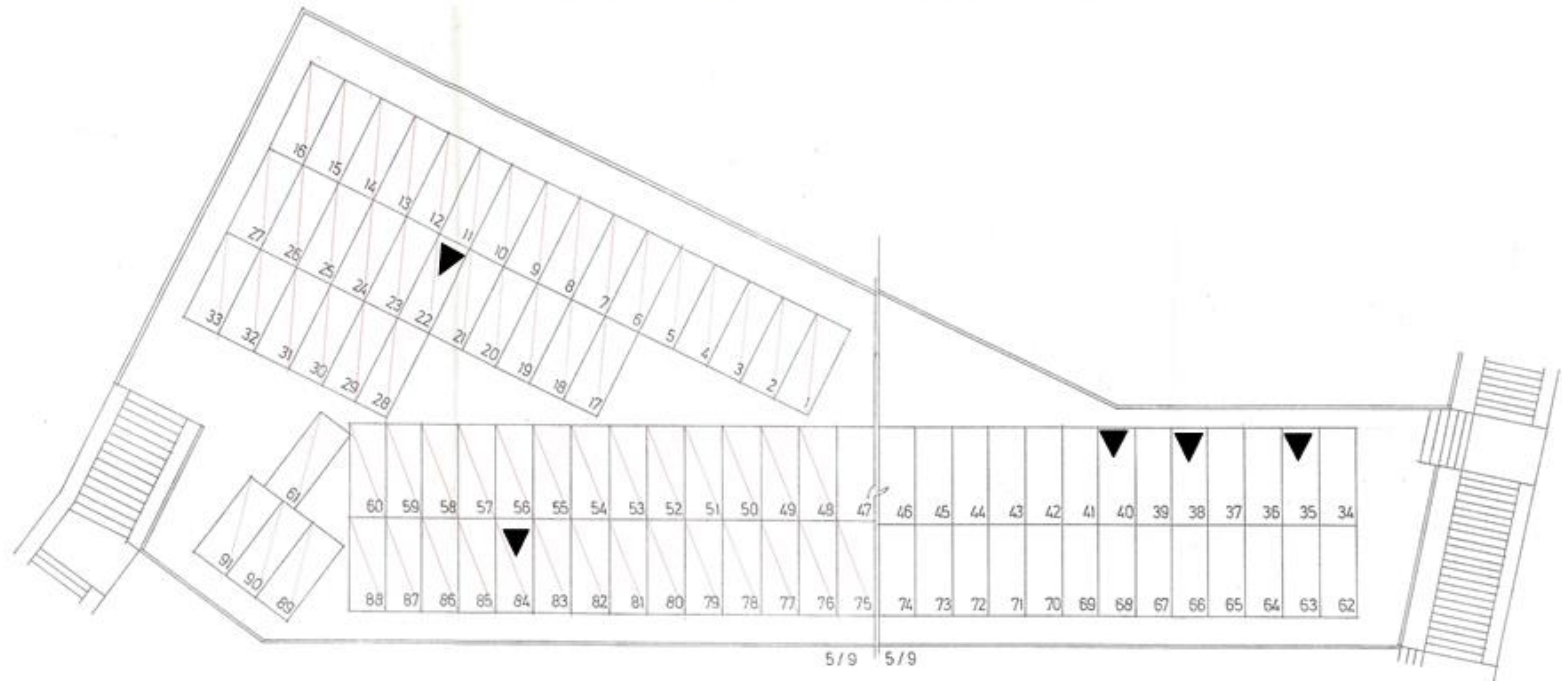
(全台共有 62 幅墓地)

附註：▼ 代表墓地及墓碑方向
* 運送棺木有困難

此平面圖只供參考
建議持證人到實地考察為準

華人永遠墳場管理委員會
柴灣華人永遠墳場

5 段 10 台(22, 35, 38, 40, 84號)



(全台共有 91 幅墓地)

附註：▼ 代表墓地及墓碑方向
* 運送棺木有困難

此平面圖只供參考
建議持證人到實地考察為準

華人永遠墳場管理委員會
柴灣華人永遠墳場

5 段 11 台(10、28、45、47、59、64、94、97
100、141 號)

(全台共有141幅墓地)

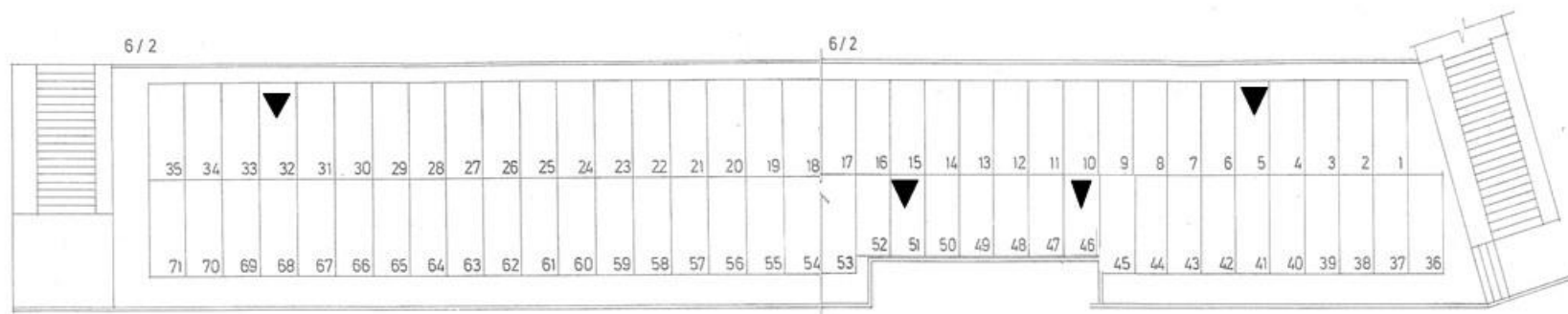
附註：▼ 代表墓地及墓碑方向

* 運送棺木有困難

此平面圖只供參考
建議持證人到實地考察為準



華人永遠墳場管理委員會
柴灣華人永遠墳場
6 段 1 台(5、32、46、51 號)



(全台共有 71 幅墓地)

附註：▼ 代表墓地及墓碑方向
 * 運送棺木有困難

此平面圖只供參考
 建議持證人到實地考察為準

華人永遠墳場管理委員會

柴灣華人永遠墳場

6 段 2 台 (23號)

樓 梯	32	31	30	29	28	27	26	25	24	23 ▼	22	21	20	19	18	17	16	15	14	13	12	11	10	9	8	7	6	5	4	3	2	1	樓 梯
	66	65	64	63	62	61	60	59	58	57	56	55	54	53	52	51	50	49	48	47	46	45	44	43	42	41	40	39	38	37	36	35	

(全台共有 67 幅墓地)

附註：▼ 代表墓地及墓碑方向

* 運送棺木有困難

此平面圖只供參考
建議持證人到實地考察為準

華人永遠墳場管理委員會

柴灣華人永遠墳場

6段3台(14、29、34號)

樓 梯	31	30	29 ▼	28	27	26	25	24	23	22	21	20	19	18	17	16	15	14 ▼	13	12	11	10	9	8	7	6	5	4	3	2	1	樓 梯
	63	62	61	60	59	58	57	56	55	54	53	52	51	50	49	48	47	46	45	44	43	42	41	40	39	38	37	36	35	34 ▼	33	

(全台共有 63 幅墓地)

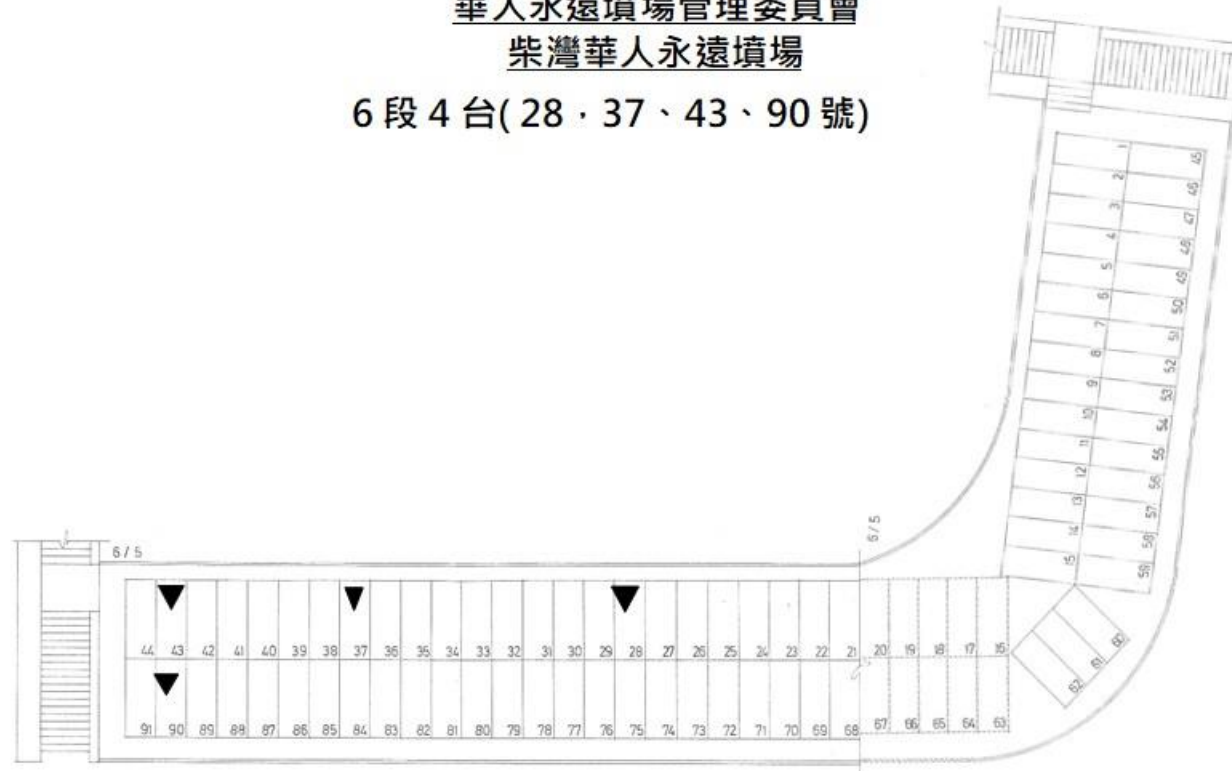
附註：▼ 代表墓地及墓碑方向

* 運送棺木有困難

此平面圖只供參考
建議持證人到實地考察為準

華人永遠墳場管理委員會
柴灣華人永遠墳場

6段4台(28·37·43·90號)



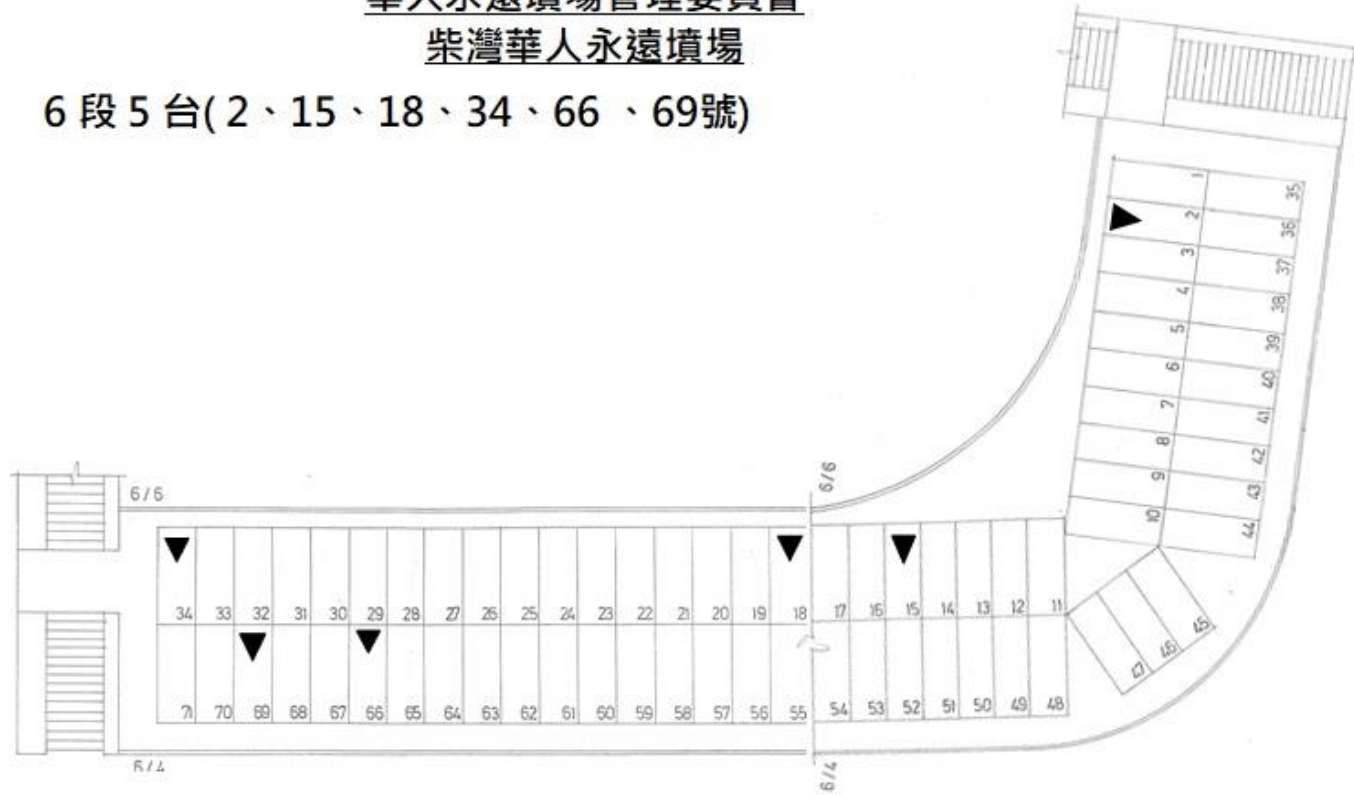
(全台共有91幅墓地)

附註：▼ 代表墓地及墓碑方向
* 運送棺木有困難

此平面圖只供參考
建議持證人到實地考察為準

華人永遠墳場管理委員會
柴灣華人永遠墳場

6 段 5 台(2、15、18、34、66、69號)



(全台共有71幅墓地)

附註：▼代表墓地及墓碑方向
* 運送棺木有困難

此平面圖只供參考
建議持證人到實地考察為準

華人永遠墳場管理委員會
柴灣華人永遠墳場
6段6台(45號)

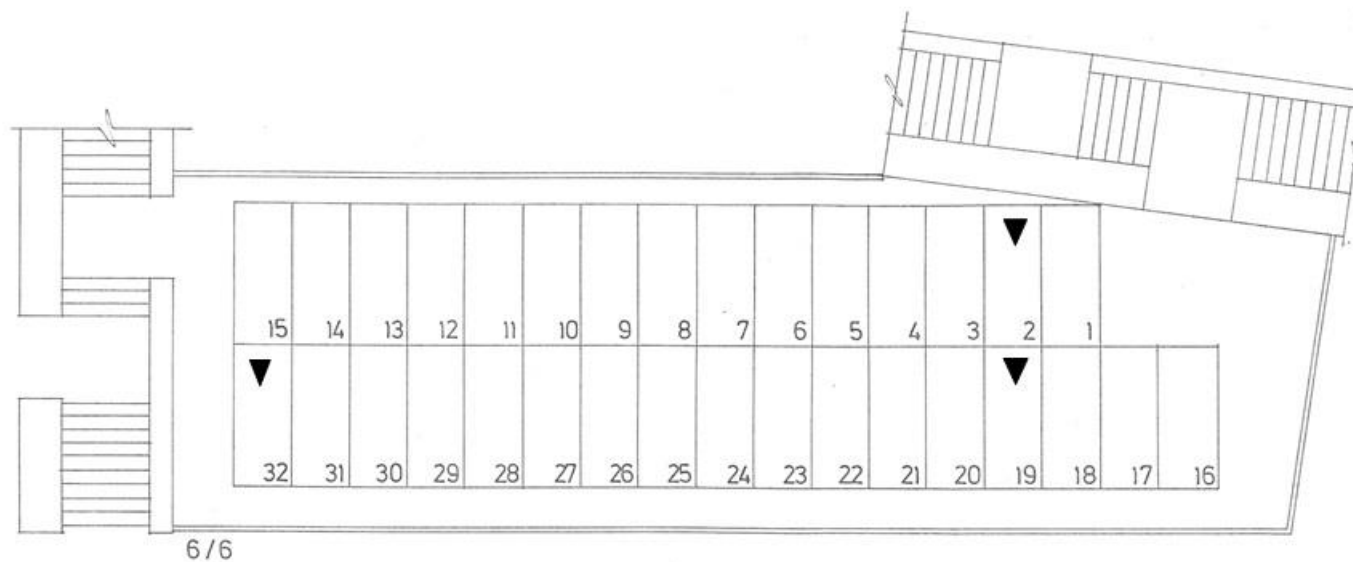


(全台共有50幅墓地)

附註：▼代表墓地及墓碑方向
* 運送棺木有困難

此平面圖只供參考
建議持證人到實地考察為準

華人永遠墳場管理委員會
柴灣華人永遠墳場
6段7台(2、19、32)號



(全台共有 32 幅墓地)

附註：▼ 代表墓地及墓碑方向
* 運送棺木有困難

此平面圖只供參考
建議持證人到實地考察為準

華人永遠墳場管理委員會
柴灣華人永遠墳場
7段2台(8、35、43號)

22	21	20	19	18	17	16	15	14	13	12	11	10	9	8 ▼	7	6	5	4	3	2	1	樓梯
44	43 ▼	42	41	40	39	38	37	36	35 ▼	34	33	32	31	30	29	28	27	26	25	24	23	

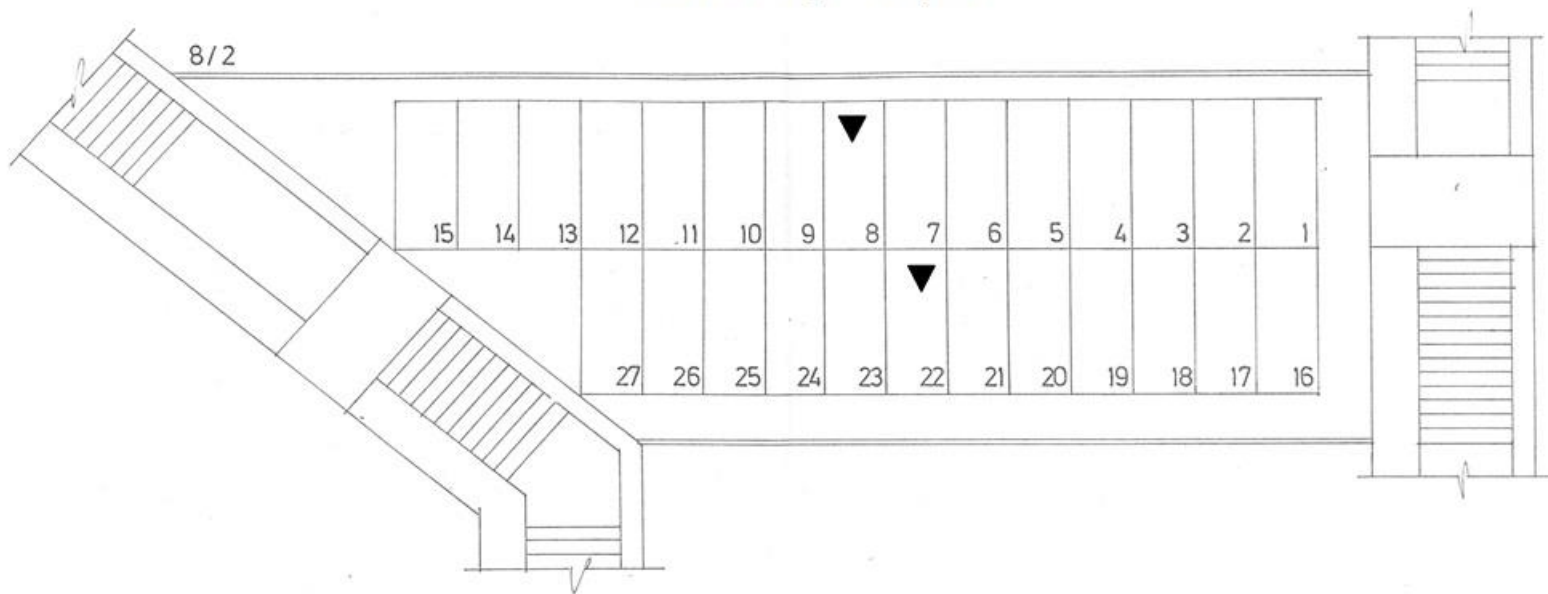
(全台共有 44 幅墓地)

附註：▼ 代表墓地及墓碑方向

* 運送棺木有困難

此平面圖只供參考
建議持證人到實地考察為準

華人永遠墳場管理委員會
 柴灣華人永遠墳場
 8段1台(8、22)號

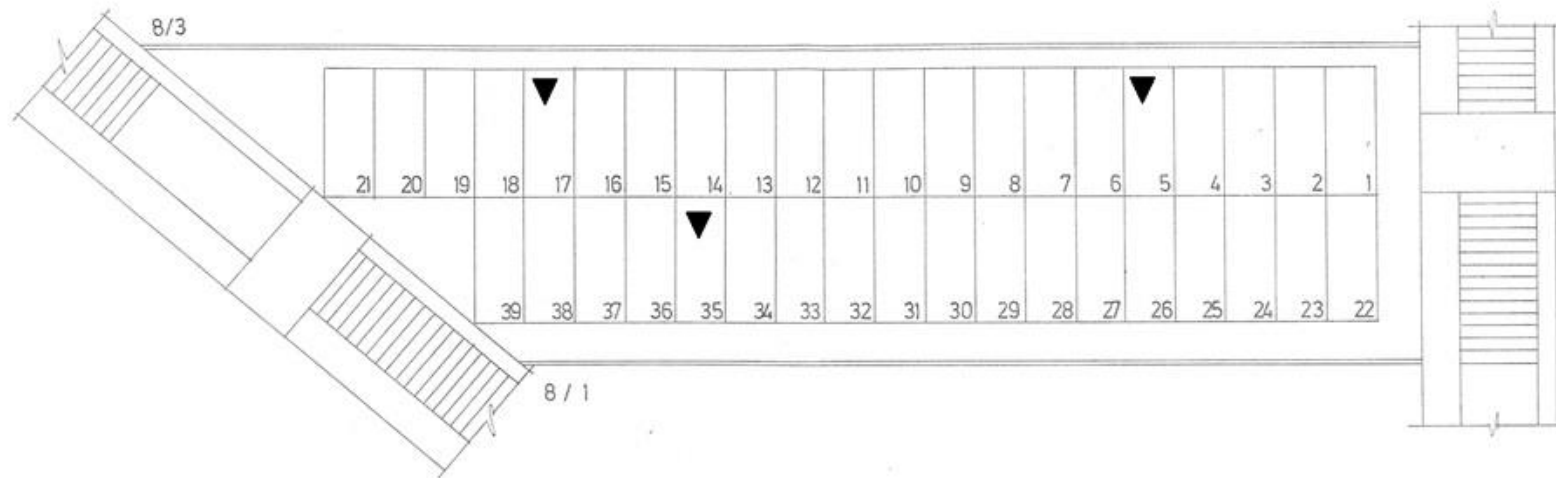


(全台共有 27 幅墓地)

附註：▼ 代表墓地及墓碑方向
 * 運送棺木有困難

此平面圖只供參考
 建議持證人到實地考察為準

華人永遠墳場管理委員會
柴灣華人永遠墳場
8段2台(5、17、35)號

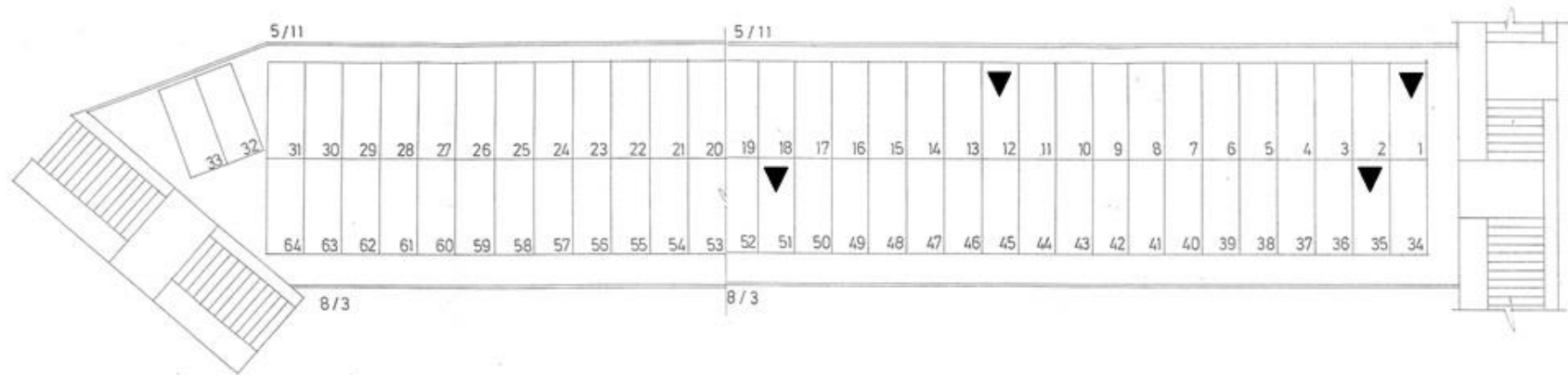


(全台共有 39 幅墓地)

附註：▼ 代表墓地及墓碑方向
* 運送棺木有困難

此平面圖只供參考
建議持證人到實地考察為準

華人永遠墳場管理委員會
柴灣華人永遠墳場
8段4台(1,12,35,51)號



(全台共有 64 幅墓地)

附註：▼ 代表墓地及墓碑方向
* 運送棺木有困難

此平面圖只供參考
建議持證人到實地考察為準

華人永遠墳場管理委員會
柴灣華人永遠墳場
9段1台(27號)

樓 梯	23	22	21	20	19	18	17	16	15	14	13	12	11	10	9	8	7	6	5	4	3	2	1	樓 梯
	46	45	44	43	42	41	40	39	38	37	36	35	34	33	32	31	30	29	28	27 ▼	26	25	24	

(全台共有46幅墓地)

附註：▼ 代表墓地及墓碑方向

* 運送棺木有困難

此平面圖只供參考
建議持證人到實地考察為準

華人永遠墳場管理委員會
柴灣華人永遠墳場
9段3台(19、25號)

樓梯	23	22	21	20	19 ▼	18	17	16	15	14	13	12	11	10	9	8	7	6	5	4	3	2	1	樓梯
	46	45	44	43	42	41	40	39	38	37	36	35	34	33	32	31	30	29	28	27	26	25 ▼	24	

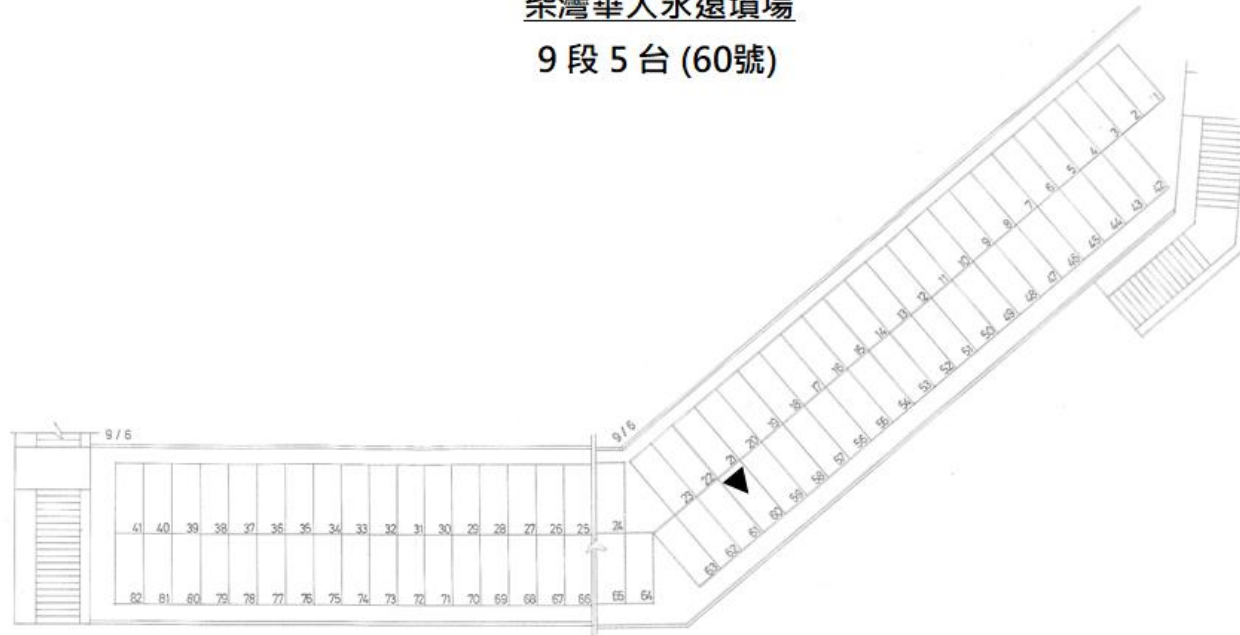
(全台共有 46 幅墓地)

附註：▼ 代表墓地及墓碑方向

* 運送棺木有困難

此平面圖只供參考
建議持證人到實地考察為準

華人永遠墳場管理委員會
柴灣華人永遠墳場
9段5台(60號)



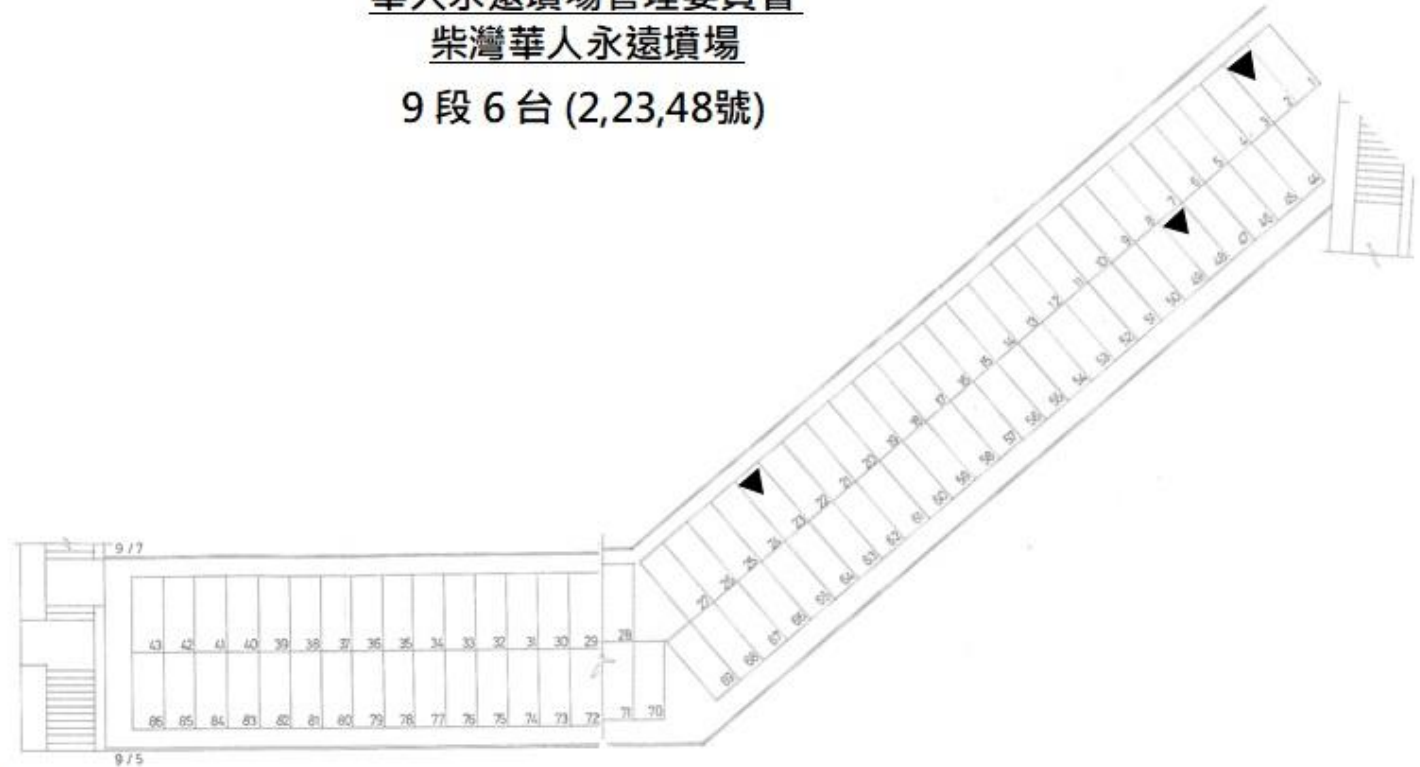
(全台共有 82 幅墓地)

附註：▼ 代表墓地及墓碑方向

* 運送棺木有困難

此平面圖只供參考
建議持證人到實地考察為準

華人永遠墳場管理委員會
柴灣華人永遠墳場
9段6台(2,23,48號)

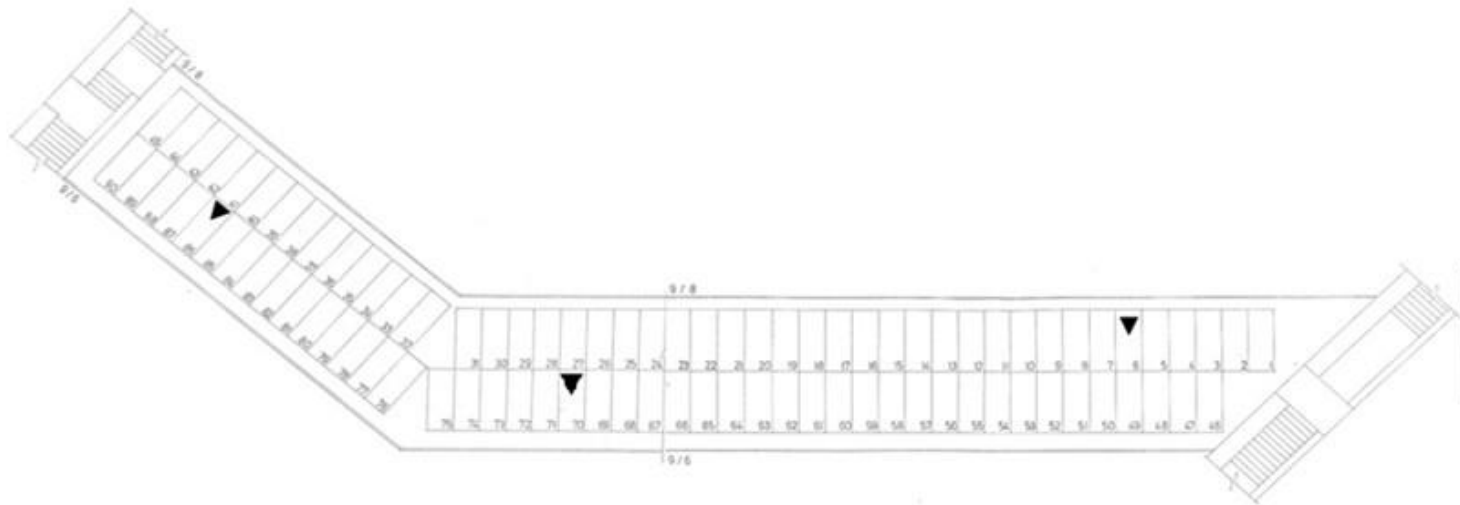


(全台共有 86 幅墓地)

附註：▼ 代表墓地及墓碑方向
* 運送棺木有困難

此平面圖只供參考
建議持證人到實地考察為準

華人永遠墳場管理委員會
柴灣華人永遠墳場
9 段 7 台(6, 70, 86) 號



(全台共有 90 幅墓地)

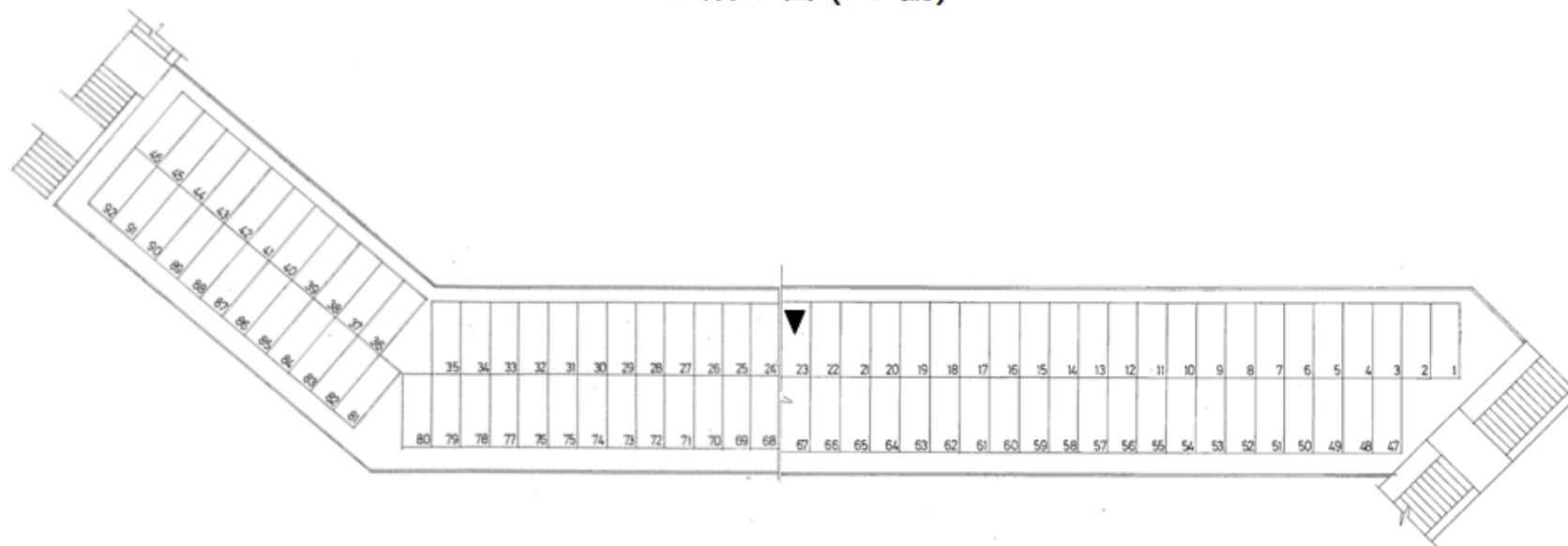
附註：▼ 代表墓地及墓碑方向
* 運送棺木有困難

此平面圖只供參考
建議持證人到實地考察為準

華人永遠墳場管理委員會

柴灣華人永遠墳場

9段8台(23號)



(全台共有67幅墓地)

附註：▼ 代表墓地及墓碑方向

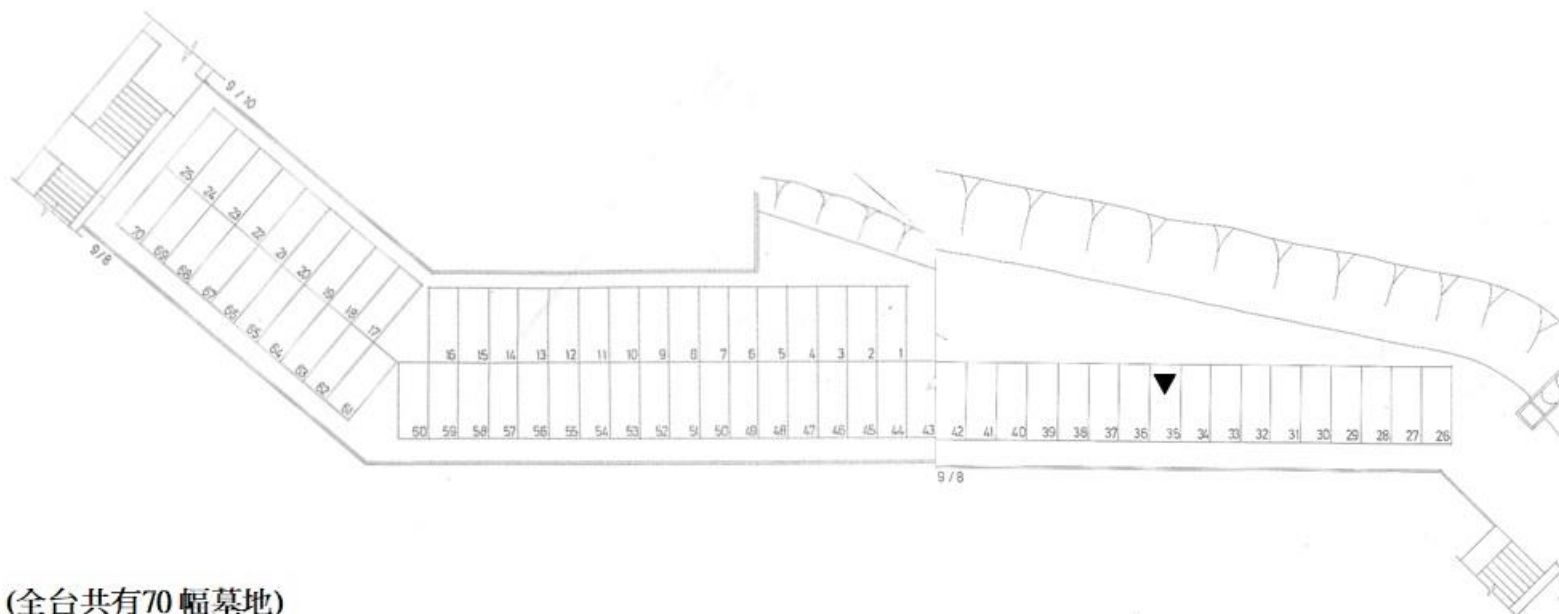
* 運送棺木有困難

此平面圖只供參考
建議持證人到實地考察為準

華人永遠墳場管理委員會

柴灣華人永遠墳場

9段9台35號



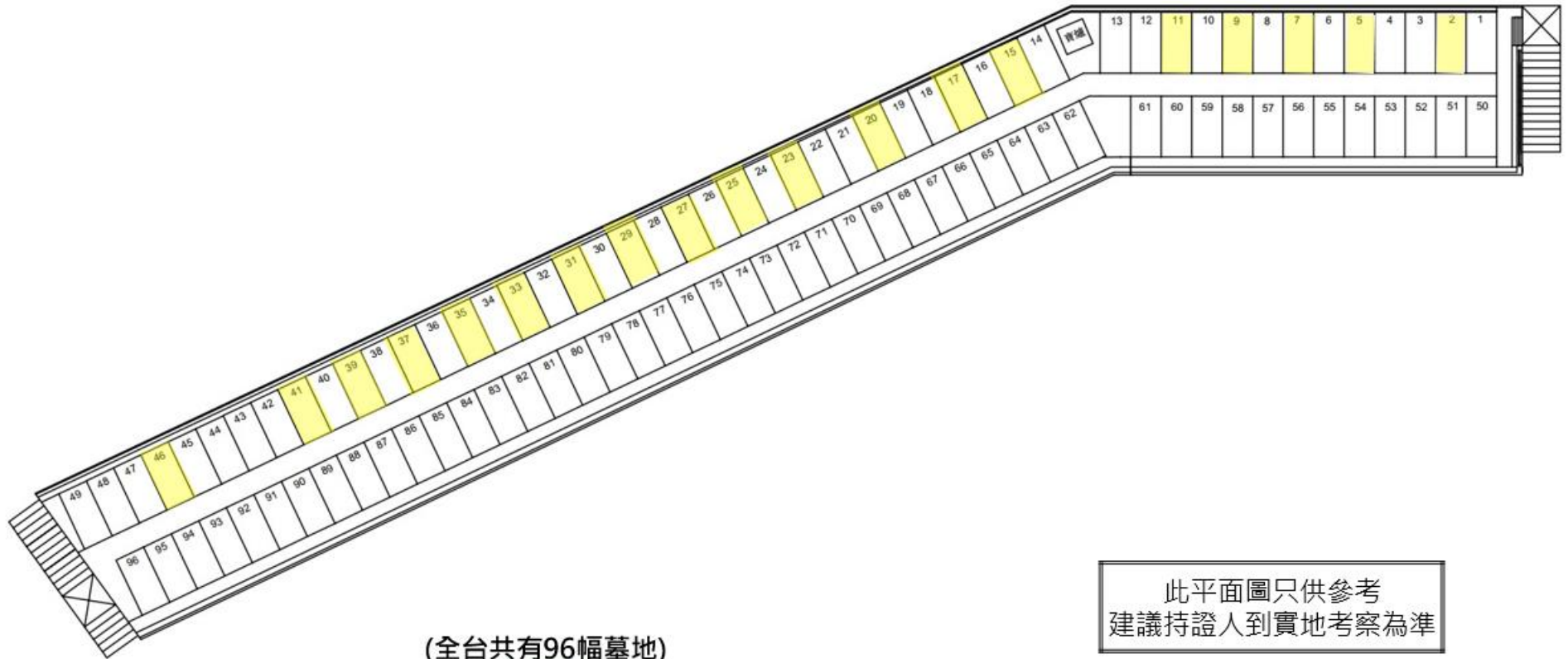
(全台共有70幅墓地)

附註：▼ 代表墓地及墓碑方向

* 運送棺木有困難

此平面圖只供參考
建議持證人到實地考察為準

華人永遠墳場管理委員會
柴灣華人永遠墳場
12段4台

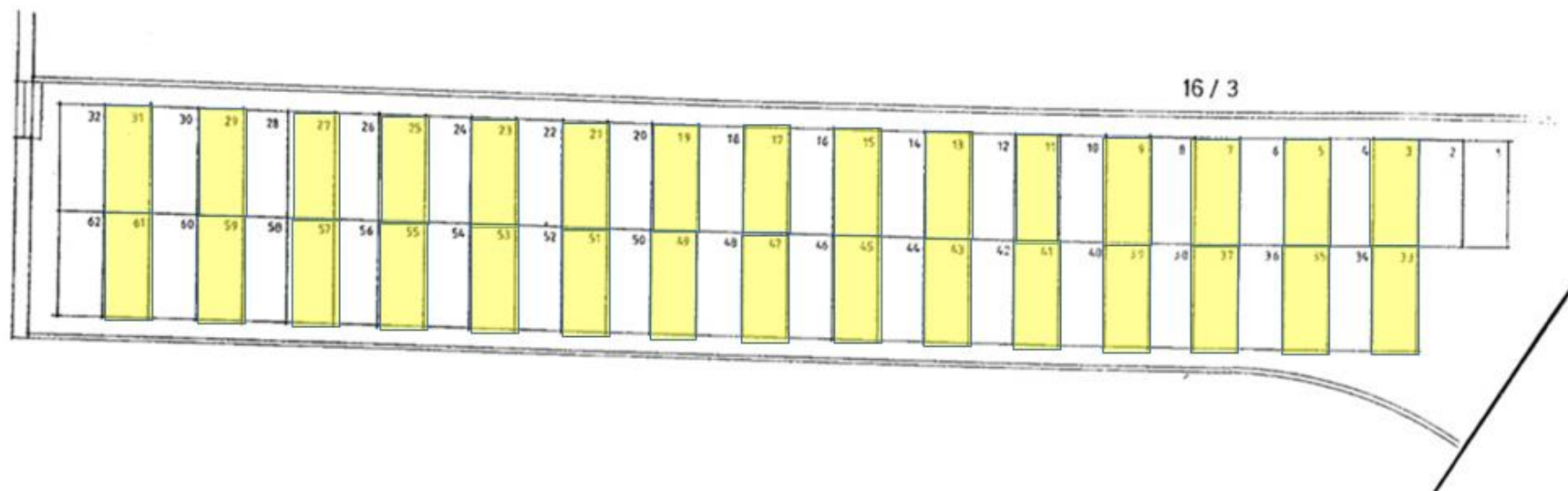


(全台共有96幅墓地)

附註： 可供配售墓地

此平面圖只供參考
建議持證人到實地考察為準

華人永遠墳場管理委員會
柴灣華人永遠墳場
16段2台1-62號



(全台共有 62 幅墓地)

附註：▼ 代表墓地及墓碑方向

* 運送棺木有困難

此平面圖只供參考
建議持證人到實地考察為準

華人永遠墳場管理委員會
柴灣華人永遠墳場
「忘」字 22 段 7 台 26 號

樓梯	35	34	33	32	31	30	29	28	27	26 ▼ *	25	24	23	22	21	20	19	18	17	16	15	14	13	12	11	10	9	8	7	6	5	4	3	2	1	樓梯
	70	69	68	67	66	65	64	63	62	61	60	59	58	57	56	55	54	53	52	51	50	49	48	47	46	45	44	43	42	41	40	39	38	37	36	

(全台共有70幅墓地)

附註：▼ 代表墓地及墓碑方向
* 運送棺木有困難

此平面圖只供參考
建議持證人到實地考察為準

華人永遠墳場管理委員會
柴灣華人永遠墳場
「知」字 23 段 13 台 (3 號)

樓梯	66	32	31	30	29	28	27	26	25	24	23	22	21	20	19	18	17	16	15	14	13	12	11	10	9	8	7	6	5	4	3	2	1	68	樓梯
	65	64	63	62	61	60	59	58	57	56	55	54	53	52	51	50	49	48	47	46	45	44	43	42	41	40	39	38	37	36	35	34	33	67	

(全台共有 68 幅墓地)

附註：▼ 代表墓地及墓碑方向
* 運送棺木有困難

此平面圖只供參考
建議持證人到實地考察為準

華人永遠墳場管理委員會
柴灣華人永遠墳場
 「珠」字 24 段 4 台 21 號

樓 梯	17	16	15	14	13	12	11	10	9	8	7	6	5	4	3	2	1	重 字 24 段 3 台
	34	33	32	31	30	29	28	27	26	25	24	23	22	21 ▼ *	20	19	18	

(全台共有34幅墓地)

附註：▼ 代表墓地及墓碑方向
 * 運送棺木有困難

此平面圖只供參考
 建議持證人到實地考察為準

華人永遠墳場管理委員會
柴灣華人永遠墳場
「皇」字 25 段 26 台 (1 號)

21	20	19	18	17	16	15	14	13	12	11	10	9	8	7	6	5	4	3	2	1 ▼	樓梯
42	41	40	39	38	37	36	35	34	33	32	31	30	29	28	27	26	25	24	23	* 22	

(全台共有 42 幅墓地)

附註：▼ 代表墓地及墓碑方向

* 運送棺木有困難

此平面圖只供參考
建議持證人到實地考察為準

華人永遠墳場管理委員會

柴灣華人永遠墳場

「豈」字 25 段 30 台 68 號

樓 梯	33	32	31	30	29	28	27	26	25	24	23	22	21	20	19	18	17	16	15	14	13	12	11	10	9	8	7	6	5	4	3	2	1	67	樓 梯
	66	65	64	63	62	61	60	59	58	57	56	55	54	53	52	51	50	49	48	47	46	45	44	43	42	41	40	39	38	37	36	35	34	68 ▼	

(全台共有68幅墓地)

附註：▼代表墓地及墓碑方向

* 運送棺木有困難

此平面圖只供參考
建議持證人到實地考察為準

華人永遠墳場管理委員會
柴灣華人永遠墳場
 「名」字 25 段 36 台 12 號

貞字 25 段 37 台				15	14	13	12 ▼ *	11	10	9	8	7	6	5	3	2	2	1	樓 梯
	33	32	31	30	29	28	27	26	25	24	23	22	21	20	19	18	17	16	

(全台共有33幅墓地)

附註：▼ 代表墓地及墓碑方向
 * 運送棺木有困難

此平面圖只供參考
 建議持證人到實地考察為準

華人永遠墳場管理委員會
 柴灣華人永遠墳場
 「秋」字 27 段 16 台 4 號

↑ 晨字		39	38	37	36	35	34	33	32	31	30	29	28	27	26	25	24	23	22	21	20	19	18	17	16	15	14	13	12	11	10	9	8	7	6	5	4	3	2	1	樓梯
78	77	76	75	74	73	72	71	70	69	68	67	66	65	64	63	62	61	60	59	58	57	56	55	54	53	52	51	50	49	48	47	46	45	44	43	42	41	40			

(全台共有78幅墓地)

附註：▼ 代表墓地及墓碑方向
 * 運送棺木有困難

此平面圖只供參考
 建議持證人到實地考察為準

華人永遠墳場管理委員會

柴灣華人永遠墳場

「草」字 28 段 15 台 46 號

22	21	20	19	18	17	16	15	14	13	12	11	10	9	8	7	6	5	4	3	2	1	46 ▼	樓梯
45	44	43	42	41	40	39	38	37	36	35	34	33	32	31	30	29	28	27	26	25	24	23	

(全台共有46幅墓地)

附註：▼ 代表墓地及墓碑方向

* 運送棺木有困難

此平面圖只供參考
建議持證人到實地考察為準

華人永遠墳場管理委員會
柴灣華人永遠墳場
 「木」字 28 段 16 台 38 號

20	19	18	17	16	15	14	13	12	11	10	9	8	7	6	5	4	3	2	1
40	39	38 ▼ *	37	36	35	34	33	32	31	30	29	28	27	26	25	24	23	22	21
樓梯																			

(全台共有40幅墓地)

附註：▼ 代表墓地及墓碑方向
* 運送棺木有困難

此平面圖只供參考
 建議持證人到實地考察為準

華人永遠墳場管理委員會

柴灣華人永遠墳場

「難」字 29 段 5 台 34 號

樓梯	寶爐	19	18	17	16	15	14	13	12	11	10	9	8	7	6	5	4	3	2	1
			37	36	35	34 ▼ *	33	32	31	30	29	28	27	26	25	24	23	22	21	20

(全台共有37幅墓地)

附註：▼ 代表墓地及墓碑方向

* 運送棺木有困難

此平面圖只供參考
建議持證人到實地考察為準

華人永遠墳場管理委員會

柴灣華人永遠墳場

「王」字 30 段 2 台 (25、27號)

樓梯	26	13	12	11	10	9	8	7	6	5	4	3	2	1	27 ▼	樓梯
	25 ▼	24	23	22	21	20	19	18	17	16	15	14				

(全台共有27幅墓地)

附註：▼ 代表墓地及墓碑方向

* 運送棺木有困難

此平面圖只供參考
建議持證人到實地考察為準

華人永遠墳場管理委員會

柴灣華人永遠墳場

「吊」字 31 段 8 台 16 號

住 民 字 3 1 段 9 台	10	9	8	7	6	5	4	3	2	1	樹	
	22	21	20	19	18	17	16 ▼ *	15	14	13	12	11

(全台共有22幅墓地)

附註：▼ 代表墓地及墓碑方向
* 運送棺木有困難

此平面圖只供參考
建議持證人到實地考察為準

華人永遠墳場管理委員會
柴灣華人永遠墳場
「伏」字 32 段 12 台 (23 號)

樓梯	28	27	26	25	24	23 ▼ *	22	21	20	19	18	17	16	15	14	13	12	11	10	9	8	7	6	5	4	3	2	1	寶 爐	樓 梯
	55	54	53	52	51	50	49	48	47	46	45	44	43	42	41	40	39	38	37	36	35	34	33	32	31	30	29			

(全台共有55幅墓地)

附註：▼ 代表墓地及墓碑方向

* 運送棺木有困難

此平面圖只供參考
建議持證人到實地考察為準

華人永遠墳場管理委員會
柴灣華人永遠墳場

「羌」字 32 段 14 台 4 號

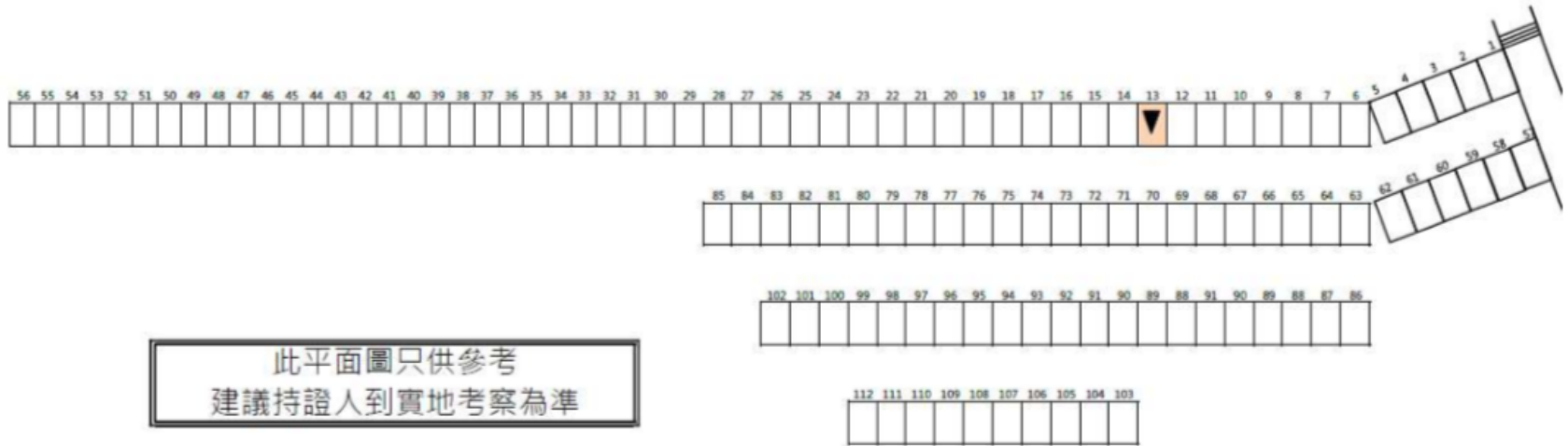
樓梯	35	34	33	32	31	30	29	28	27	26	25	24	23	22	21	20	19	18	17	16	15	14	13	12	11	10	9	8	7	6	5	4 ▼ *	3	2	1	樓梯
	69	68	67	66	65	64	63	62	61	60	59	58	57	56	55	54	53	52	51	50	49	48	47	46	45	44	43	42	41	40	39	38	37	36		

(全台共有69幅墓地)

附註：▼ 代表墓地及墓碑方向
* 運送棺木有困難

此平面圖只供參考
建議持證人到實地考察為準

華人永遠墳場管理委員會
將軍澳華人永遠墳場
12段12台13號

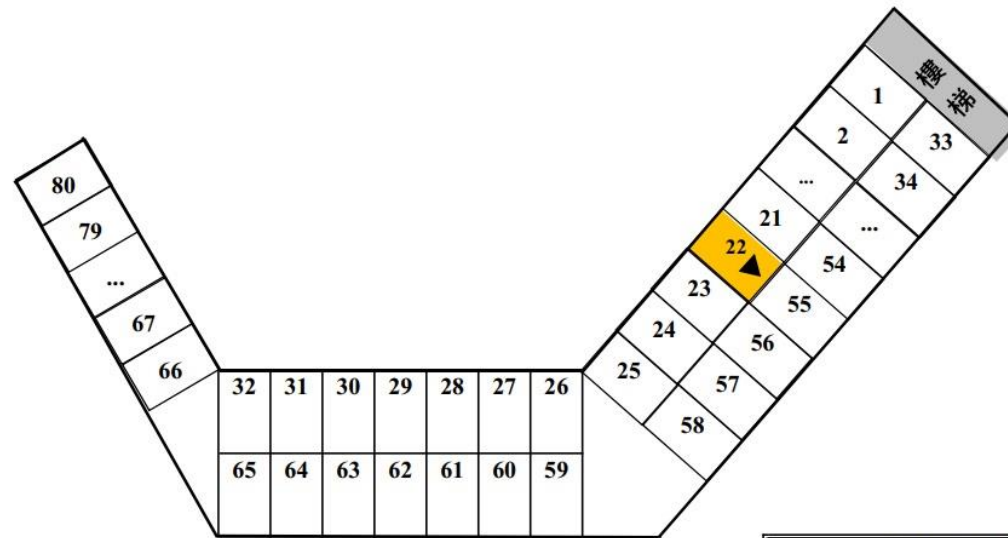


此平面圖只供參考
建議持證人到實地考察為準

(全台共有113個墳位)

附註：▼代表墳地及墓碑方向。

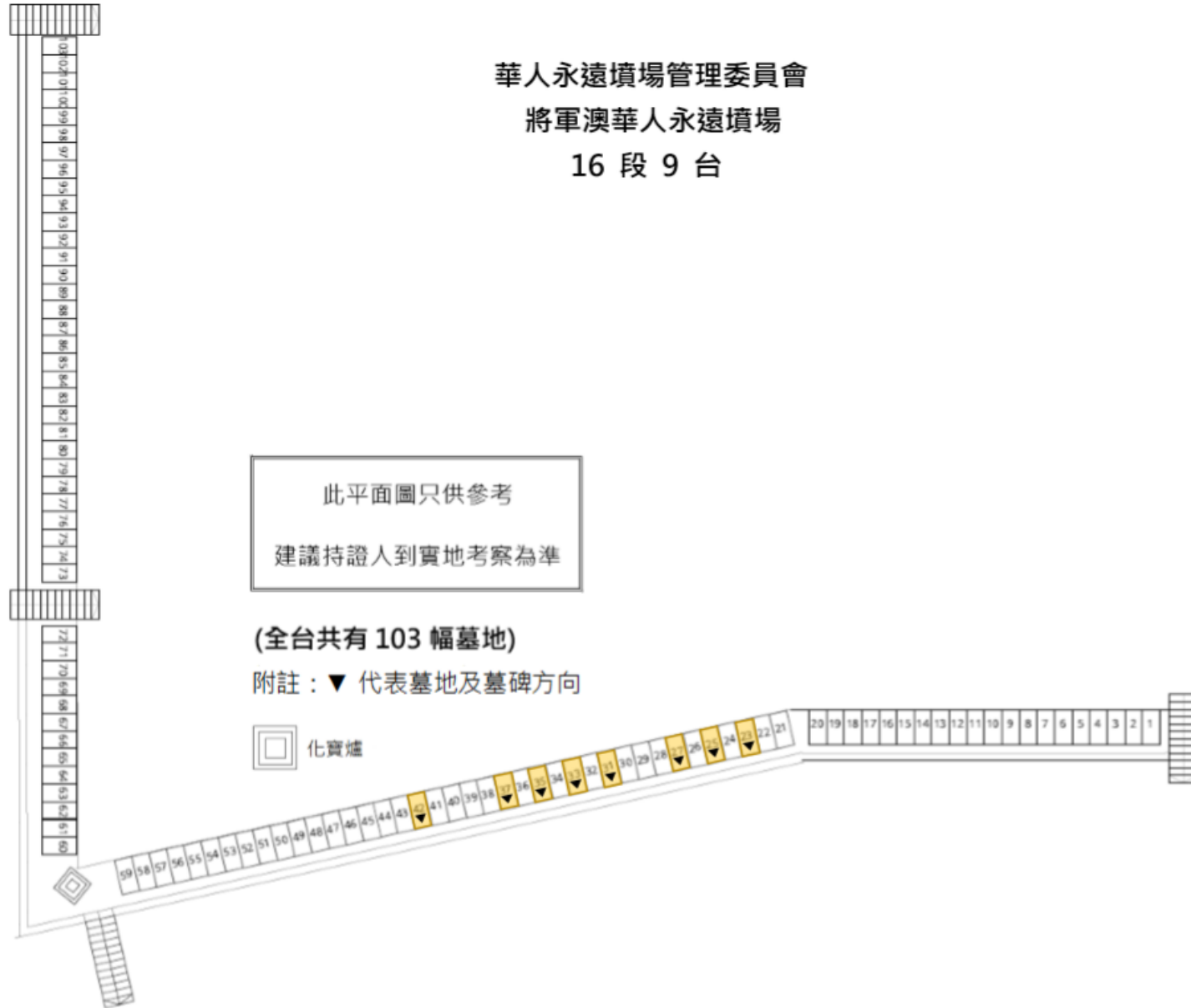
華人永遠墳場管理委員會
將軍澳華人永遠墳場
第 12 段 14 台 22 號



(全台共有 80 個墳位)
附註：▼代表墳地及墓碑方向。

此平面圖只供參考
建議持證人到實地考察為準

華人永遠墳場管理委員會
將軍澳華人永遠墳場
16 段 9 台



華人永遠墳場管理委員會

將軍澳華人永遠墳場

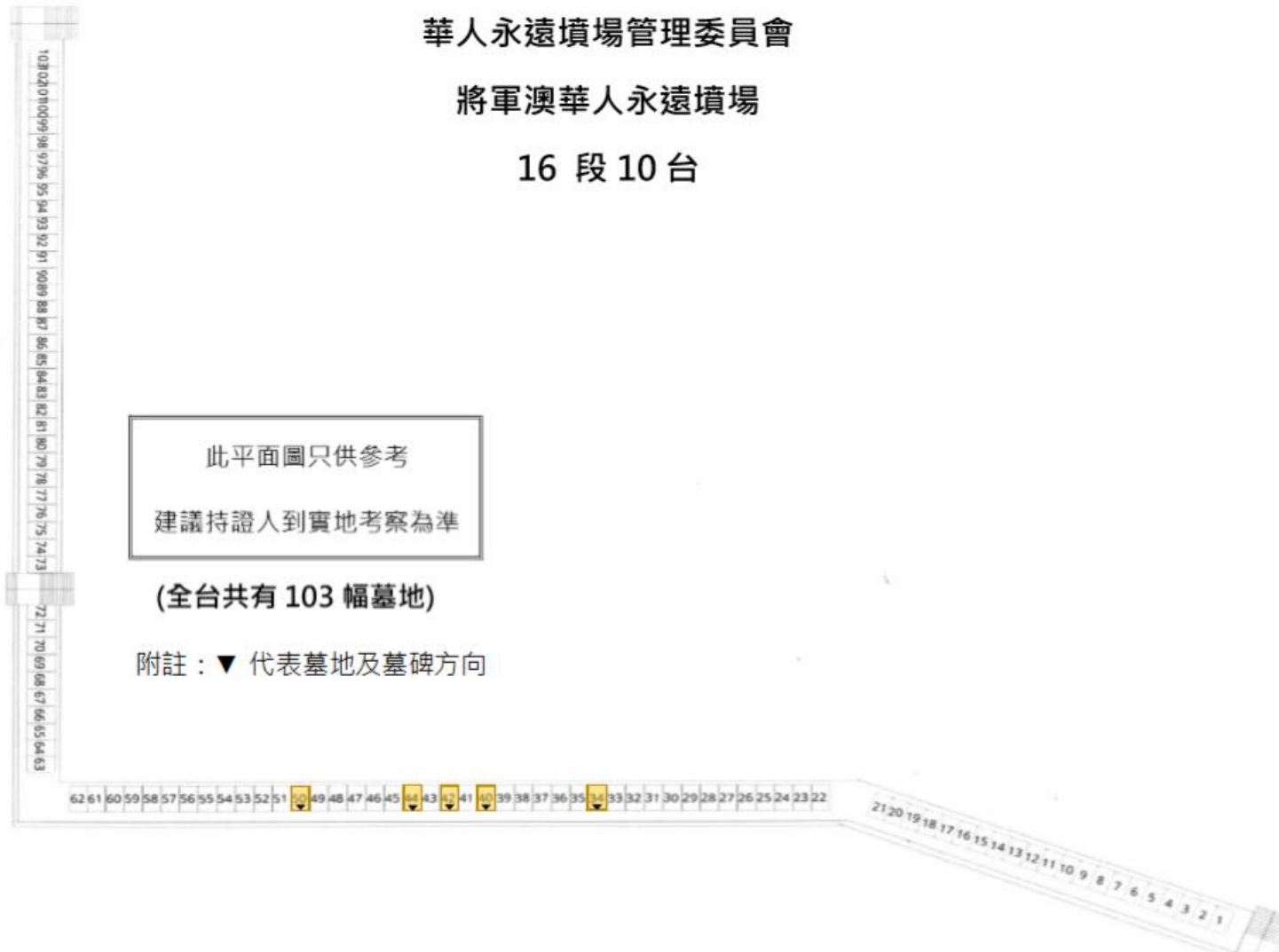
16 段 10 台

此平面圖只供參考

建議持證人到實地考察為準

(全台共有 103 幅墓地)

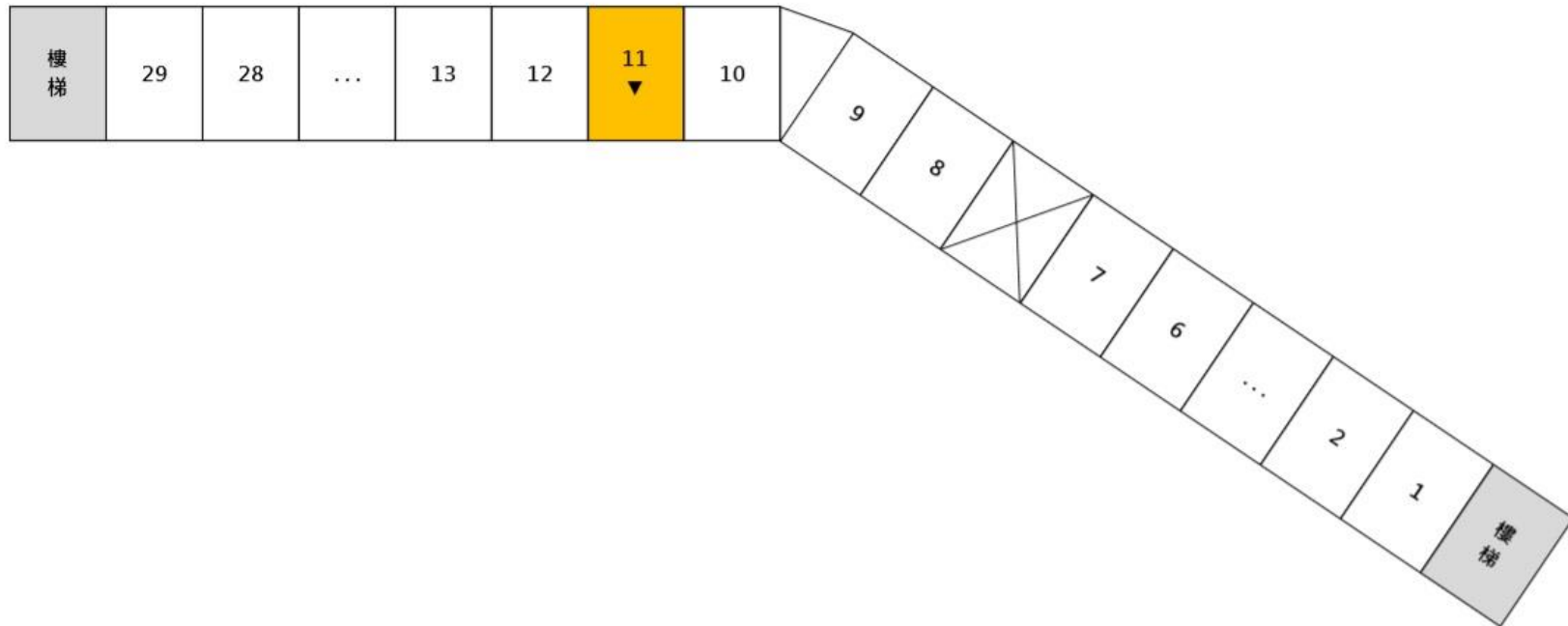
附註：▼ 代表墓地及墓碑方向



華人永遠墳場管理委員會

將軍澳華人永遠墳場

第 18 段 2 台 11 號



(全台共有29個墳位)

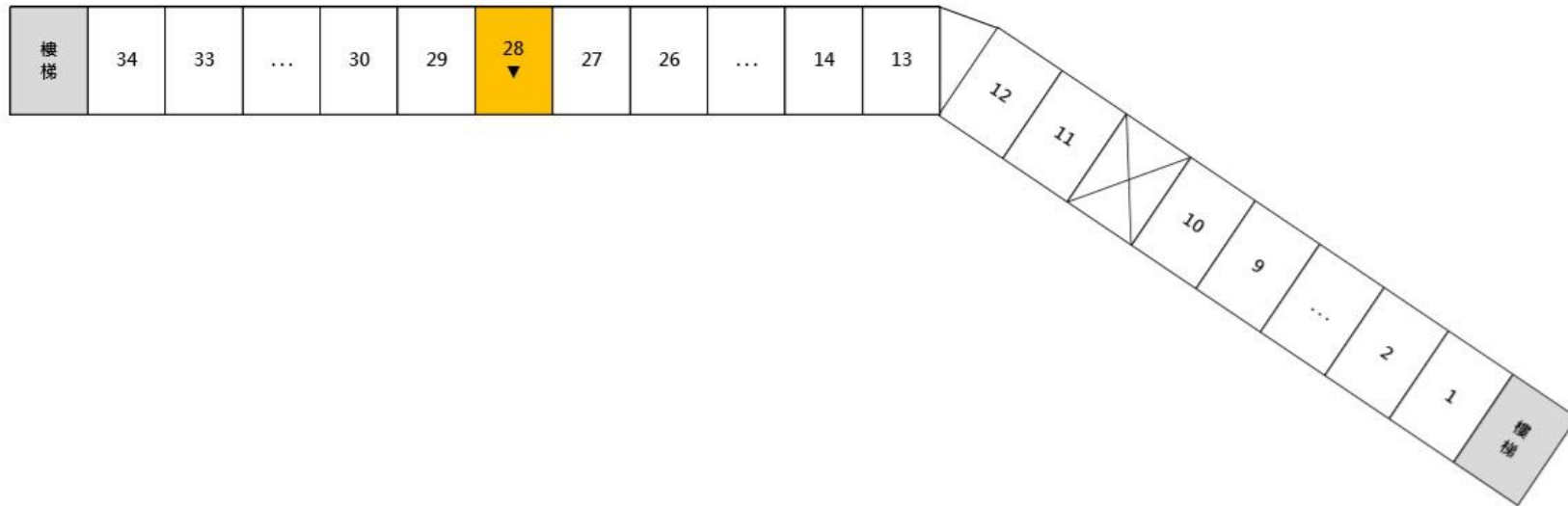
附註：▼代表墳地及墓碑方向。

此平面圖只供參考
建議持證人到實地考察為準

華人永遠墳場管理委員會

將軍澳華人永遠墳場

第 18 段 4 台 28 號



(全台共有34個墳位)

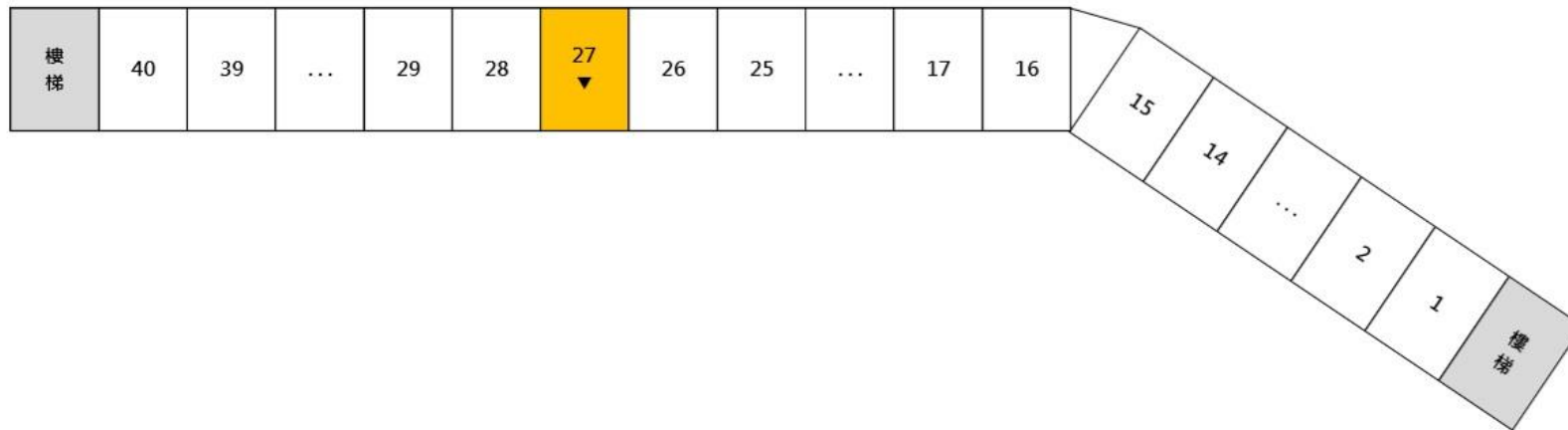
附註：▼代表墳地及墓碑方向。

此平面圖只供參考
建議持證人到實地考察為準

華人永遠墳場管理委員會

將軍澳華人永遠墳場

第18段6台27號



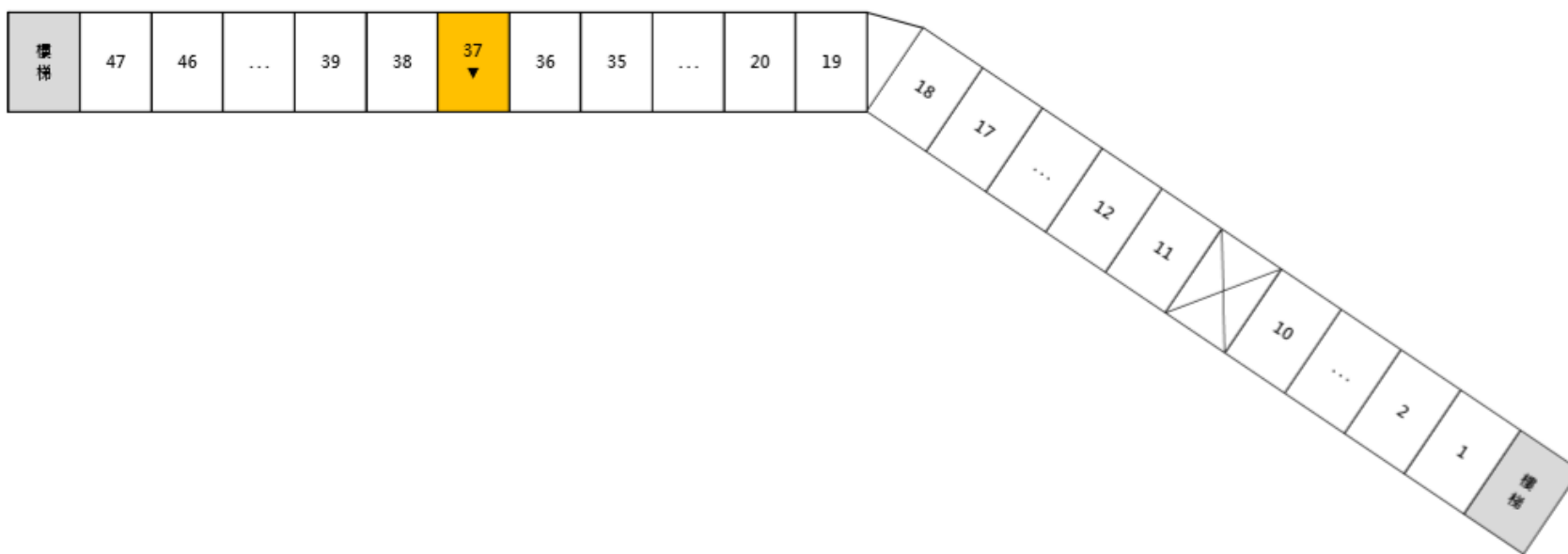
(全台共有40個墳位)
附註：▼代表墳地及墓碑方向。

此平面圖只供參考
建議持證人到實地考察為準

華人永遠墳場管理委員會

將軍澳華人永遠墳場

第18段9台



(全台共有47個墳位)

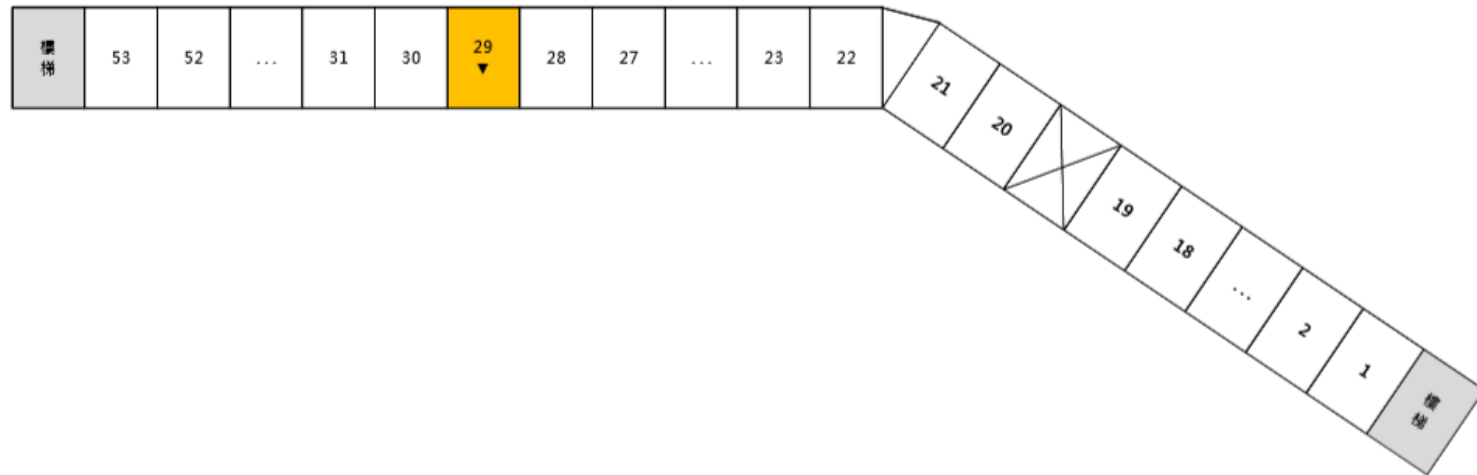
附註：▼代表墳地及墓碑方向。

此平面圖只供參考
建議持證人到實地考察為準

華人永遠墳場管理委員會

將軍澳華人永遠墳場

第 18 段 11 台 29 號



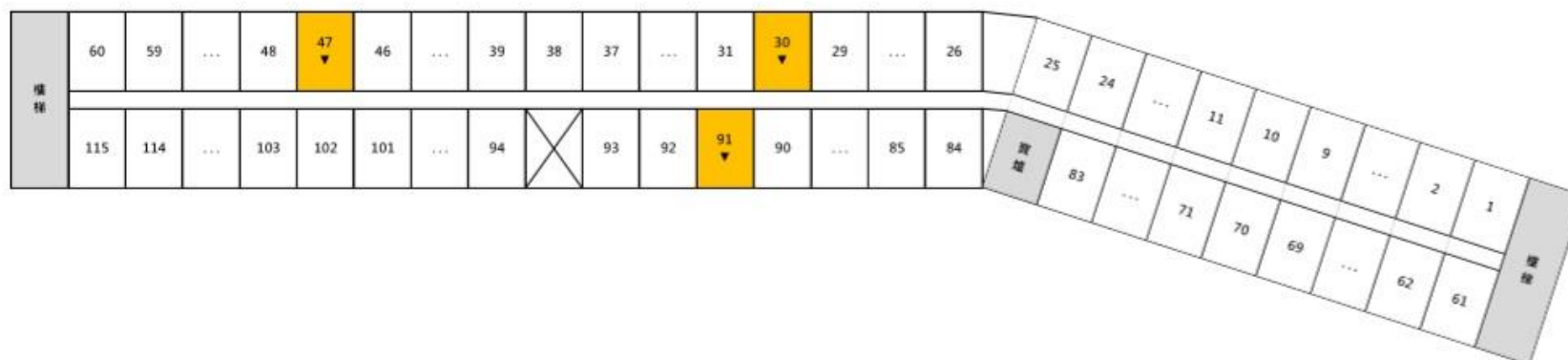
(全台共有53個墳位)
附註：▼代表墳地及墓碑方向。

此平面圖只供參考
建議持證人到實地考察為準

華人永遠墳場管理委員會

將軍澳華人永遠墳場

第18段13台



(全台共有115個墳位)

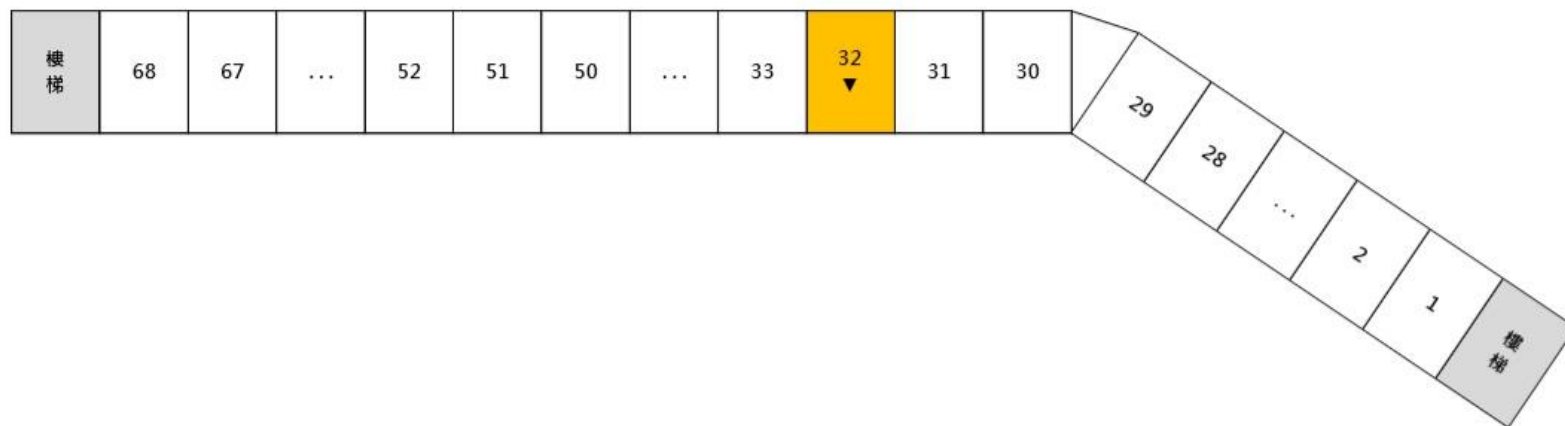
附註：▼代表墳地及墓碑方向。

此平面圖只供參考
建議持證人到實地考察為準

華人永遠墳場管理委員會

將軍澳華人永遠墳場

第18段15台32號



(全台共有68個墳位)

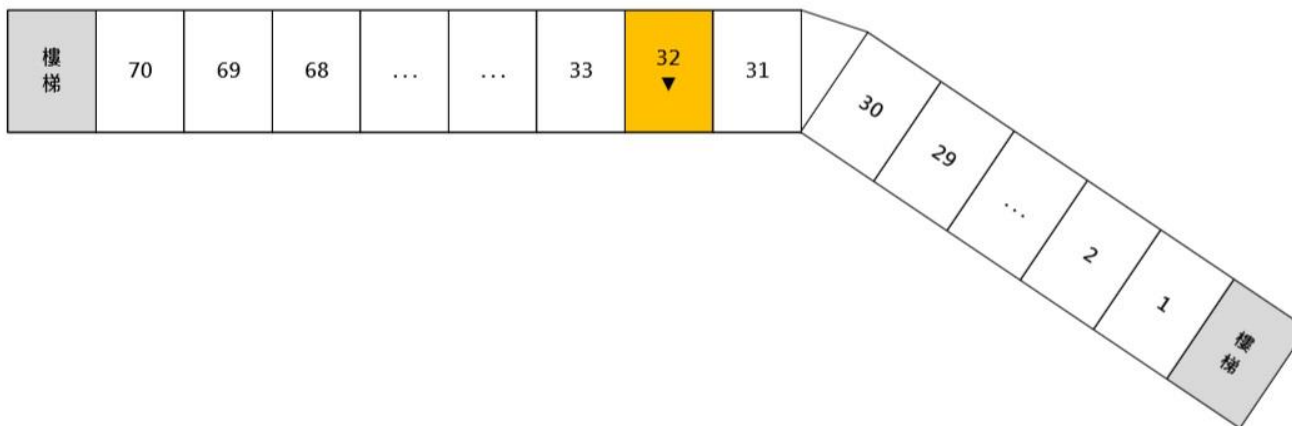
附註：▼代表墳地及墓碑方向。

此平面圖只供參考
建議持證人到實地考察為準

華人永遠墳場管理委員會

將軍澳華人永遠墳場

第18段16台32號



(全台共有70個墳位)

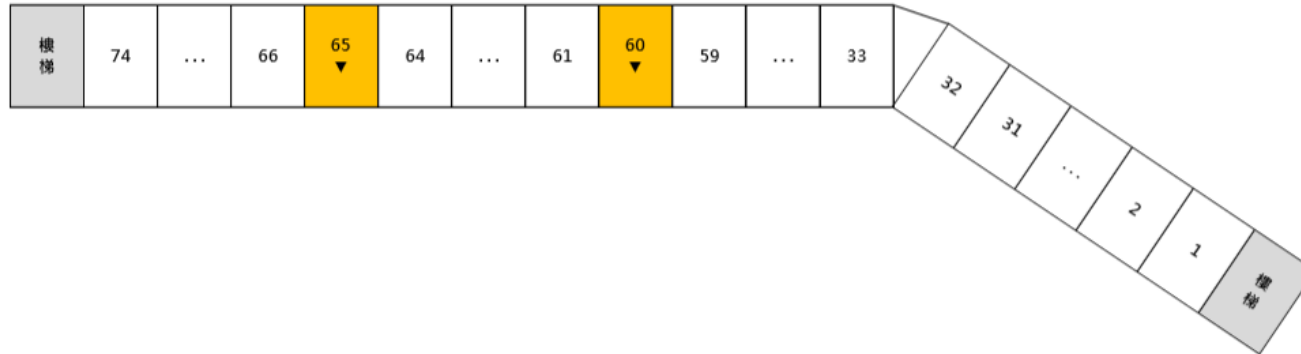
附註：▼代表墳地及墓碑方向。

此平面圖只供參考
建議持證人到實地考察為準

華人永遠墳場管理委員會

將軍澳華人永遠墳場

第 18 段 17 台



(全台共有74個墳位)

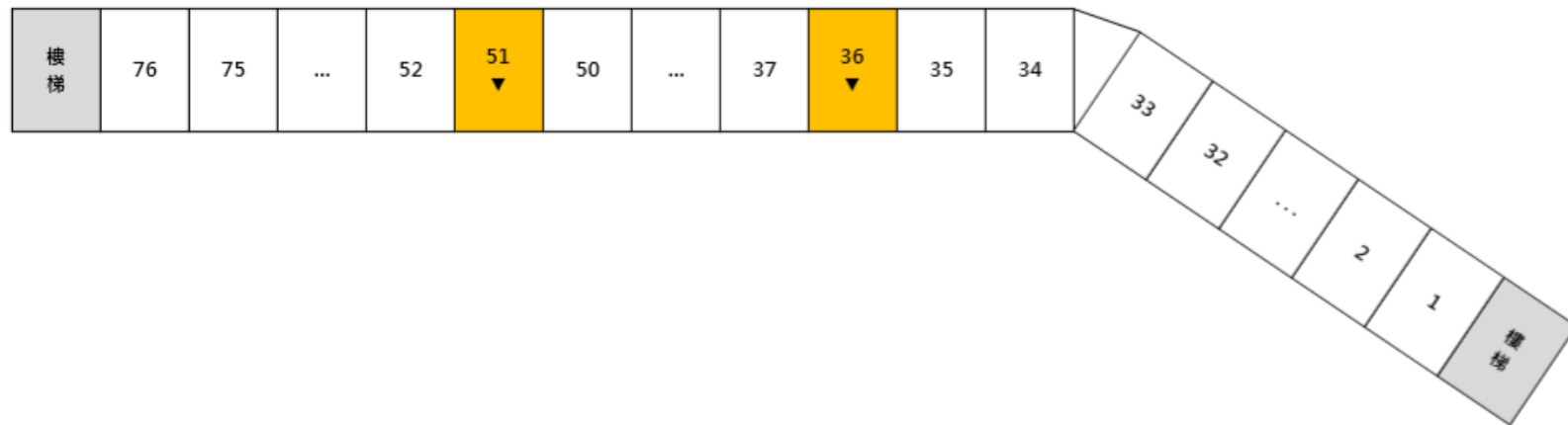
附註：▼代表墳地及墓碑方向。

此平面圖只供參考
建議持證人到實地考察為準

華人永遠墳場管理委員會

將軍澳華人永遠墳場

第 18 段 18 台



(全台共有76個墳位)

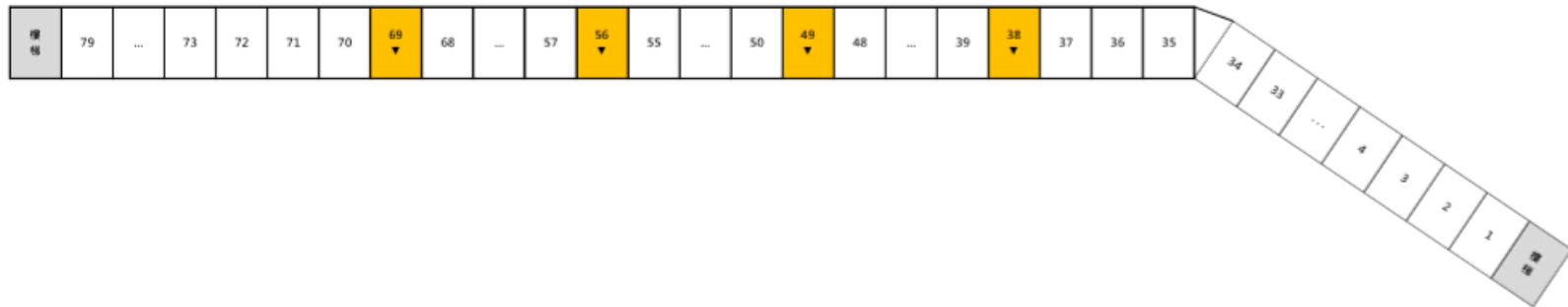
附註：▼代表墳地及墓碑方向。

此平面圖只供參考
建議持證人到實地考察為準

華人永遠墳場管理委員會

將軍澳華人永遠墳場

第 18 段 19 台



(全台共有79個墳位)
附註：▼代表墳地及墓碑方向。

此平面圖只供參考
建議持證人到實地考察為準

華人永遠墳場管理委員會

將軍澳華人永遠墳場

第 18 段 20 台



(全台共有82個墳位)

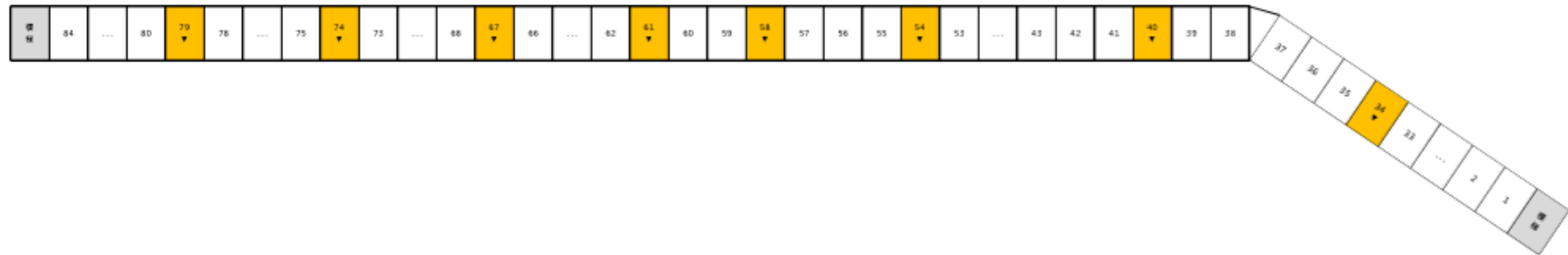
附註：▼代表墳地及墓碑方向。

此平面圖只供參考
建議持證人到實地考察為準

華人永遠墳場管理委員會

將軍澳華人永遠墳場

第 18 段 21 台



(全台共有84個墳位)

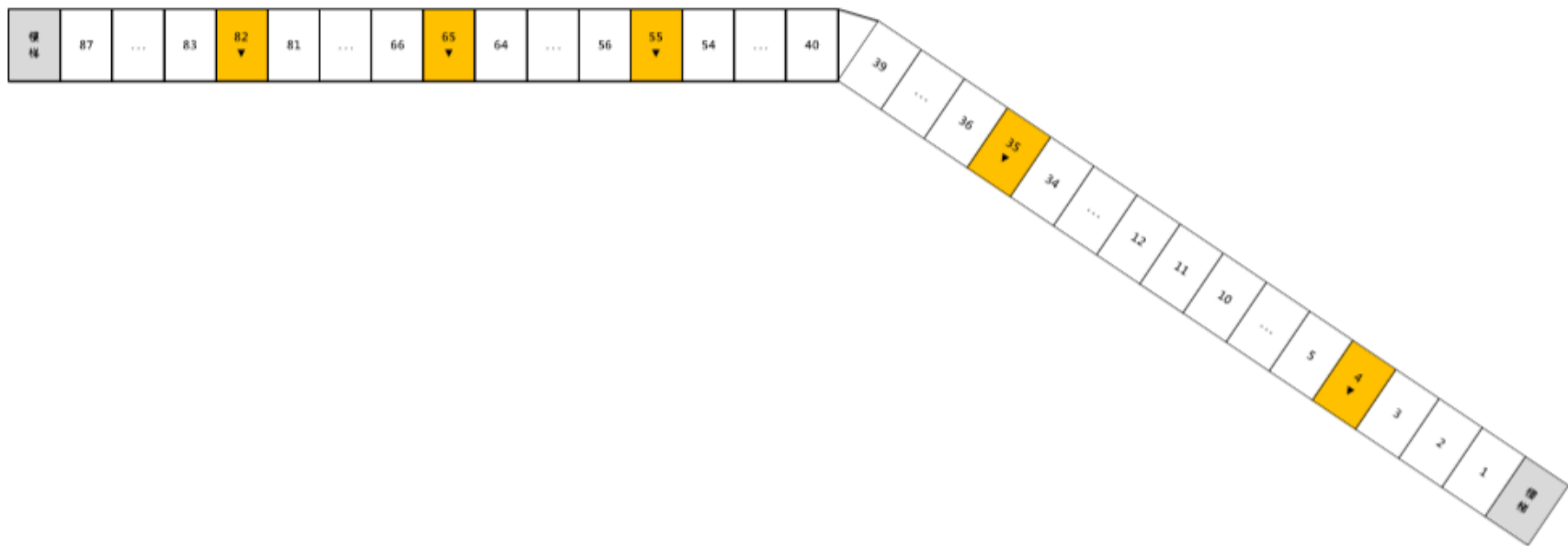
附註：▼代表墳地及墓碑方向。

此平面圖只供參考
建議持證人到實地考察為準

華人永遠墳場管理委員會

將軍澳華人永遠墳場

第18段22台



(全台共有87個墳位)

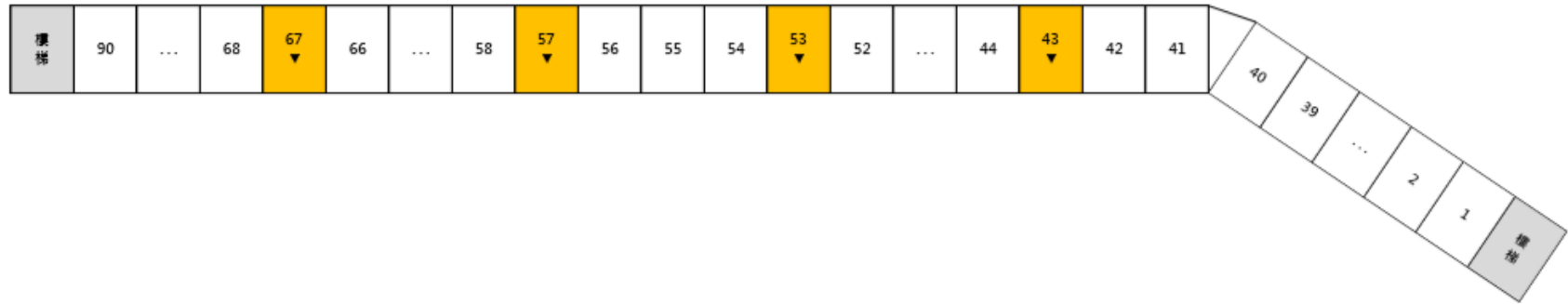
附註：▼代表墳地及墓碑方向。

此平面圖只供參考
建議持證人到實地考察為準

華人永遠墳場管理委員會

將軍澳華人永遠墳場

第 18 段 23 台



(全台共有90個墳位)

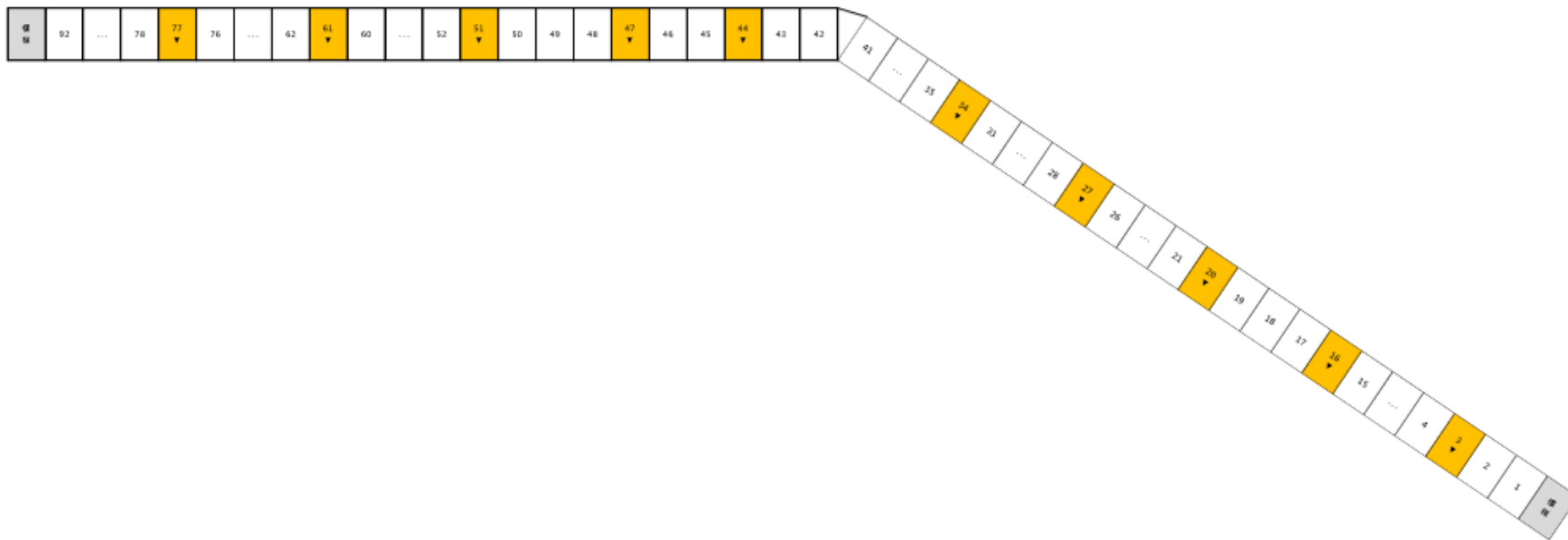
附註：▼代表墳地及墓碑方向。

此平面圖只供參考
建議持證人到實地考察為準

華人永遠墳場管理委員會

將軍澳華人永遠墳場

第 18 段 24 台



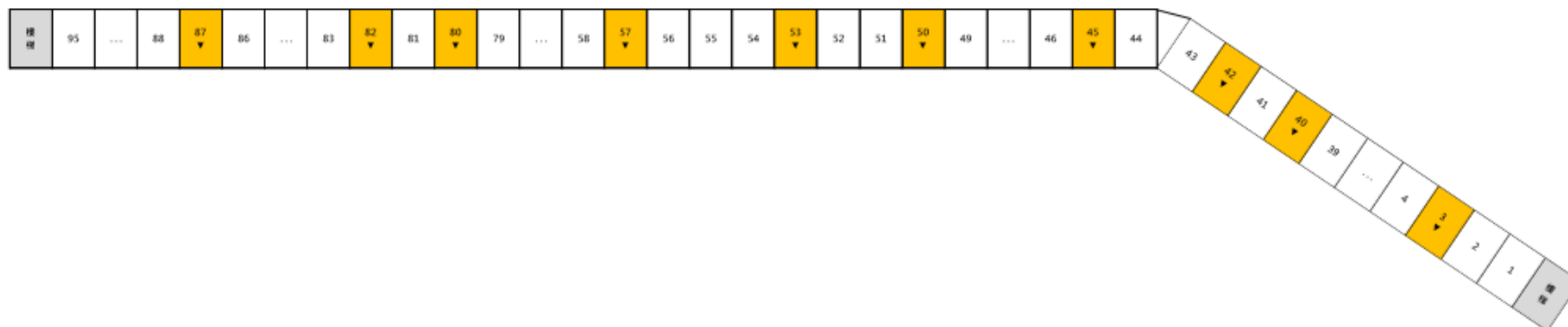
(全台共有92個墳位)
附註：▼代表墳地及墓碑方向。

此平面圖只供參考
建議持證人到實地考察為準

華人永遠墳場管理委員會

將軍澳華人永遠墳場

第 18 段 25 台



(全台共有95個墳位)

附註：▼代表墳地及墓碑方向。

此平面圖只供參考
建議持證人到實地考察為準

華人永遠墳場管理委員會

將軍澳華人永遠墳場

第 18 段 26 台



(全台共有37個墳位)

附註：▼代表墳地及墓碑方向。

此平面圖只供參考
建議持證人到實地考察為準

華人永遠墳場管理委員會

將軍澳華人永遠墳場

第 18 段 27 台



(全台共有27個墳位)

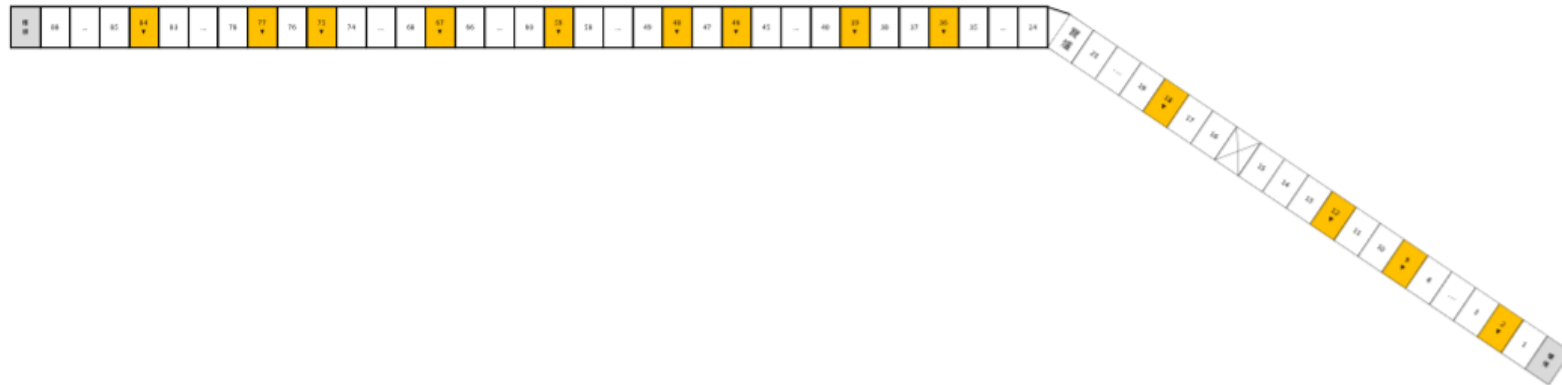
附註：▼代表墳地及墓碑方向。

此平面圖只供參考
建議持證人到實地考察為準

華人永遠墳場管理委員會

將軍澳華人永遠墳場

第 18 段 28 台



(全台共有88個墳位)

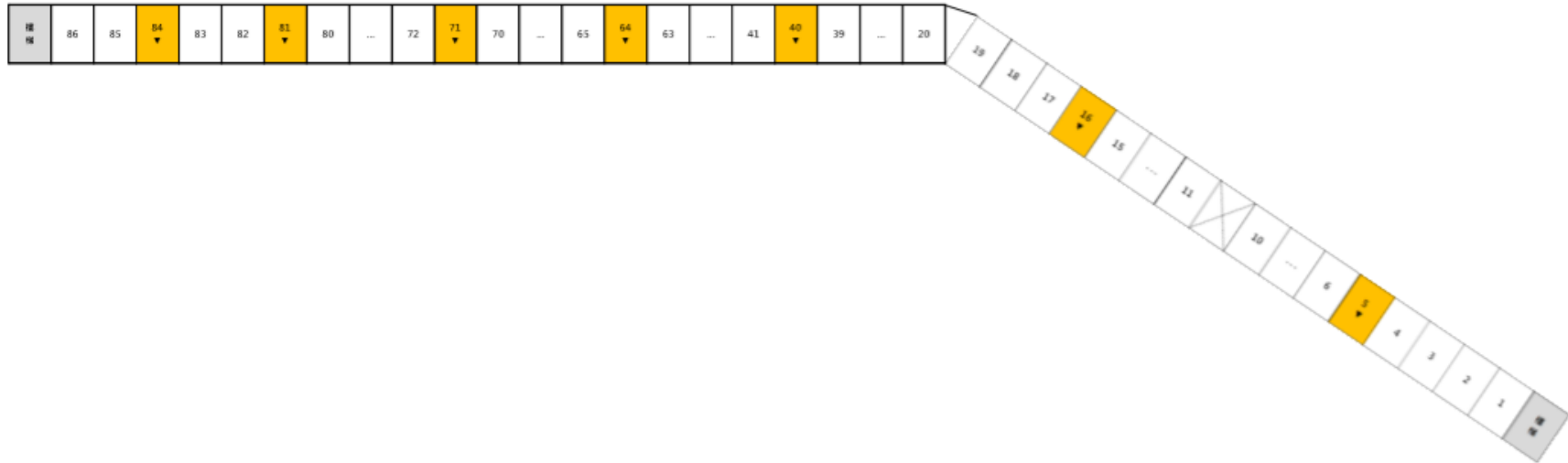
附註：▼代表墳地及墓碑方向。

此平面圖只供參考
建議持證人到實地考察為準

華人永遠墳場管理委員會

將軍澳華人永遠墳場

第 18 段 29 台



(全台共有86個墳位)

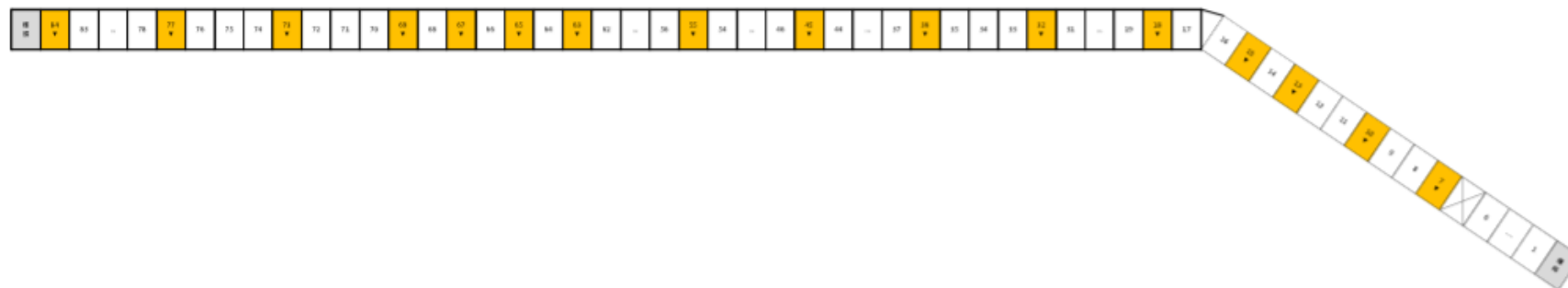
附註：▼代表墳地及墓碑方向。

此平面圖只供參考
建議持證人到實地考察為準

華人永遠墳場管理委員會

將軍澳華人永遠墳場

第 18 段 30 台



(全台共有84個墳位)

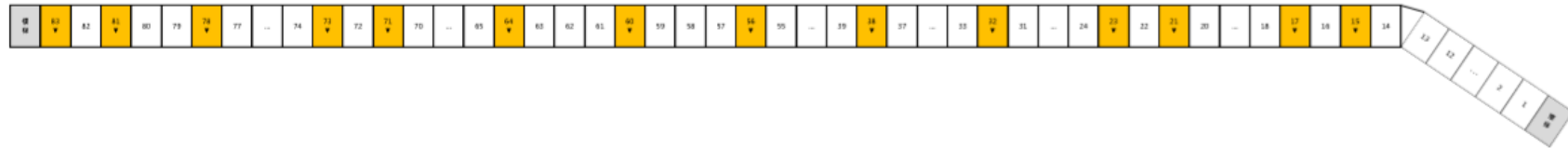
附註：▼代表墳地及墓碑方向。

此平面圖只供參考
建議持證人到實地考察為準

華人永遠墳場管理委員會

將軍澳華人永遠墳場

第 18 段 31 台



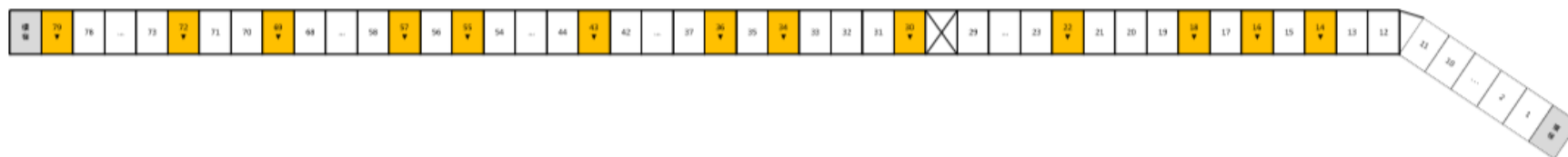
(全台共有83個墳位)
附註：▼代表墳地及墓碑方向。

此平面圖只供參考
建議持證人到實地考察為準

華人永遠墳場管理委員會

將軍澳華人永遠墳場

第 18 段 32 台



(全台共有79個墳位)

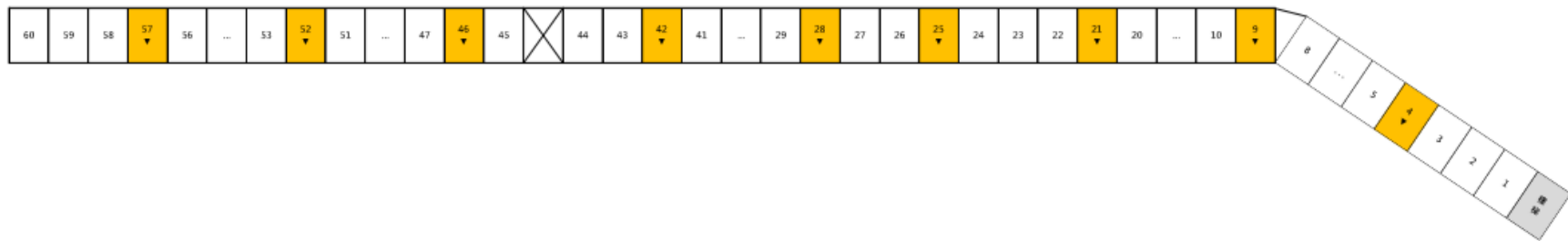
附註：▼代表墳地及墓碑方向。

此平面圖只供參考
建議持證人到實地考察為準

華人永遠墳場管理委員會

將軍澳華人永遠墳場

第 18 段 33 台



(全台共有60個墳位)

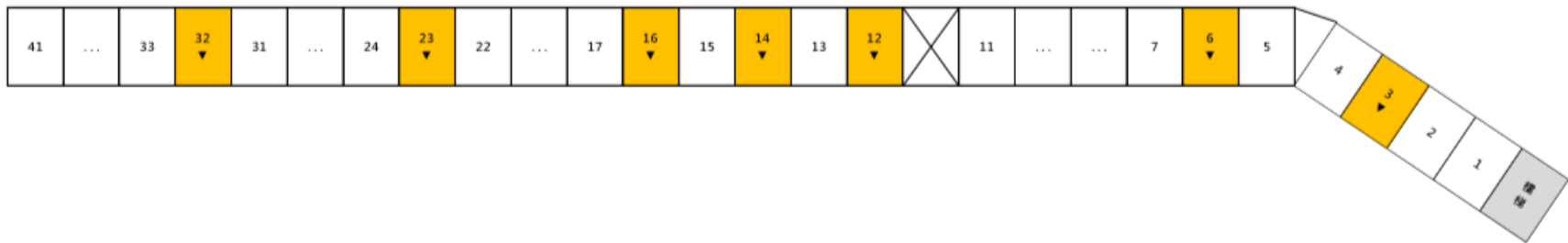
附註：▼代表墳地及墓碑方向。

此平面圖只供參考
建議持證人到實地考察為準

華人永遠墳場管理委員會

將軍澳華人永遠墳場

第 18 段 34 台



(全台共有41個墳位)

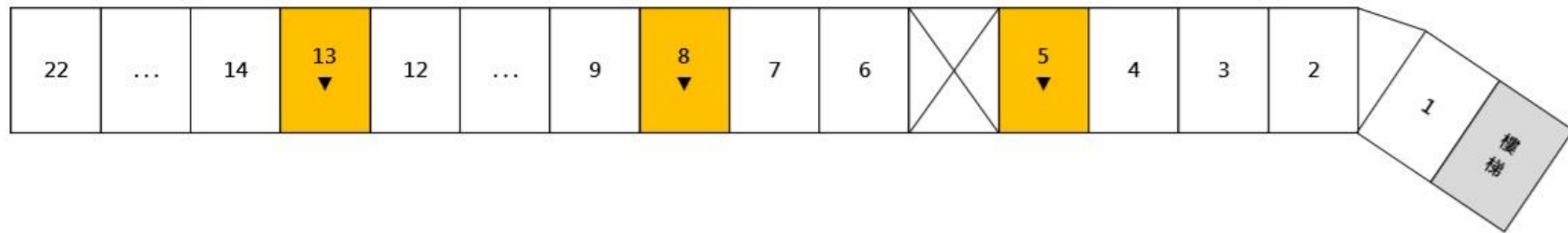
附註：▼代表墳地及墓碑方向。

此平面圖只供參考
建議持證人到實地考察為準

華人永遠墳場管理委員會

將軍澳華人永遠墳場

第18段35台



(全台共有22個墳位)

附註：▼代表墳地及墓碑方向。

此平面圖只供參考
建議持證人到實地考察為準

華人永遠墳場管理委員會

將軍澳華人永遠墳場

第 27 段 3 台



(全台共有38個墳位)

附註：▼代表墳地及墓碑方向。

此平面圖只供參考
建議持證人到實地考察為準